

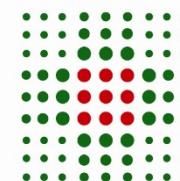
## L'EFFICIENZA DELLA GESTIONE DEI PROCESSI SANITARI



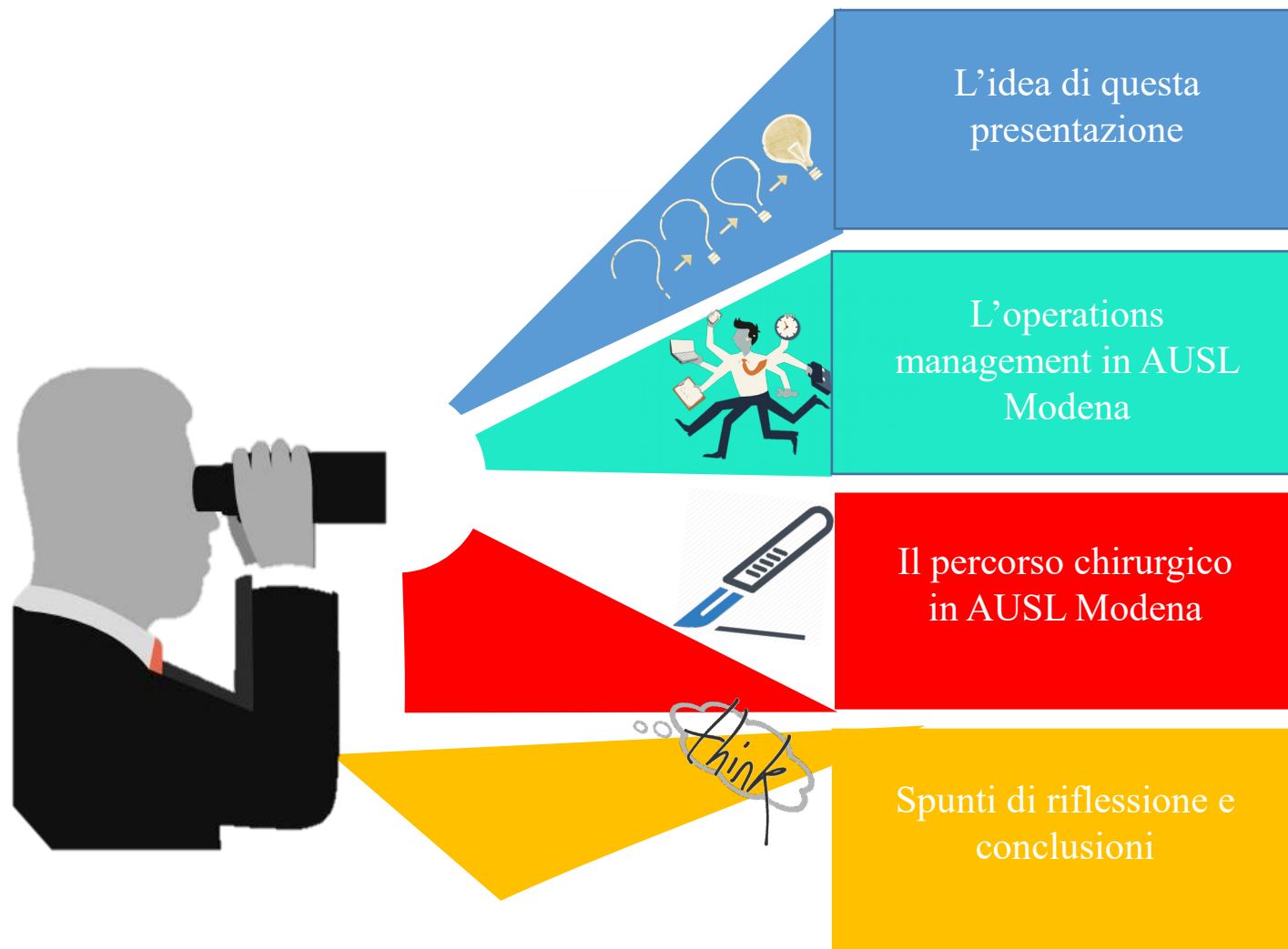
*Operations management e Aziende Sanitarie Pubbliche: quali spazi e opportunità?*

*Il caso reingegnerizzazione del percorso chirurgico alla AUSL Modena*

*Maria Rosaria Capogreco – AUSL Modena*



**SERVIZIO SANITARIO REGIONALE  
EMILIA-ROMAGNA**  
Azienda Unità Sanitaria Locale di Modena

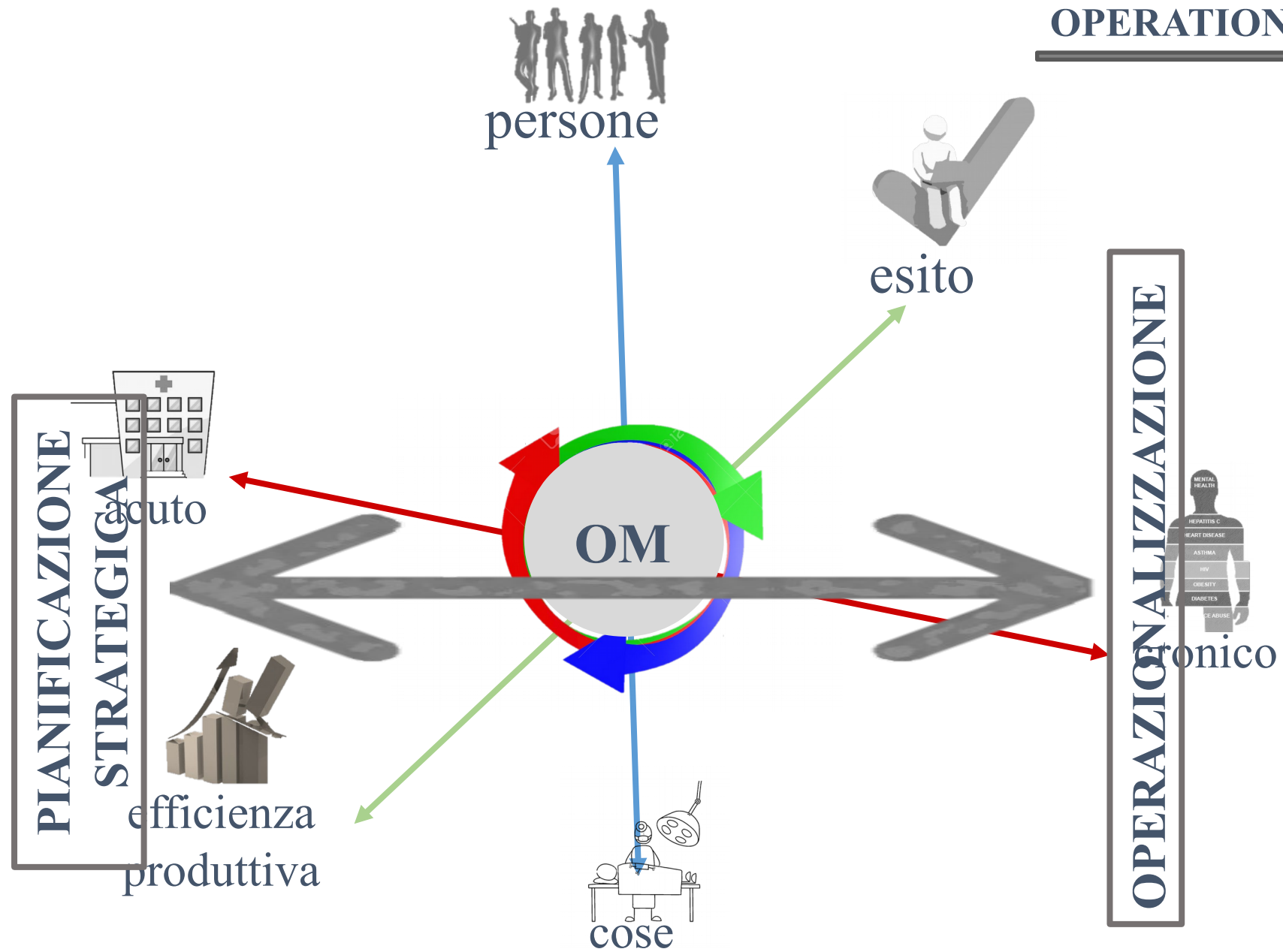


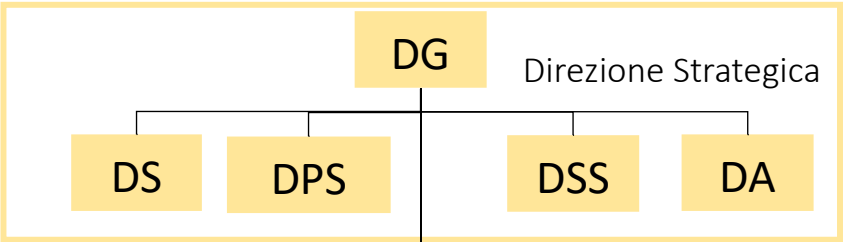
Che lavoro fai?



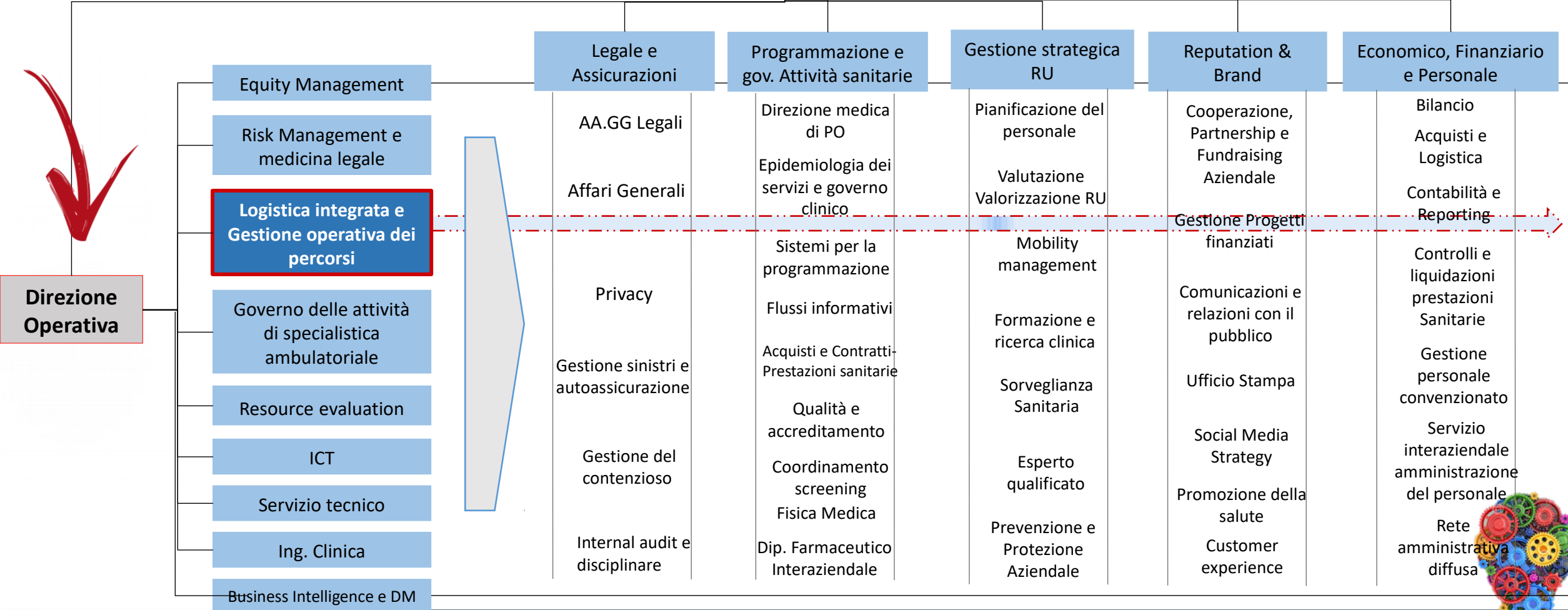
OPERATIONS MANAGER







Coordinatore  
esecutivo dello staff



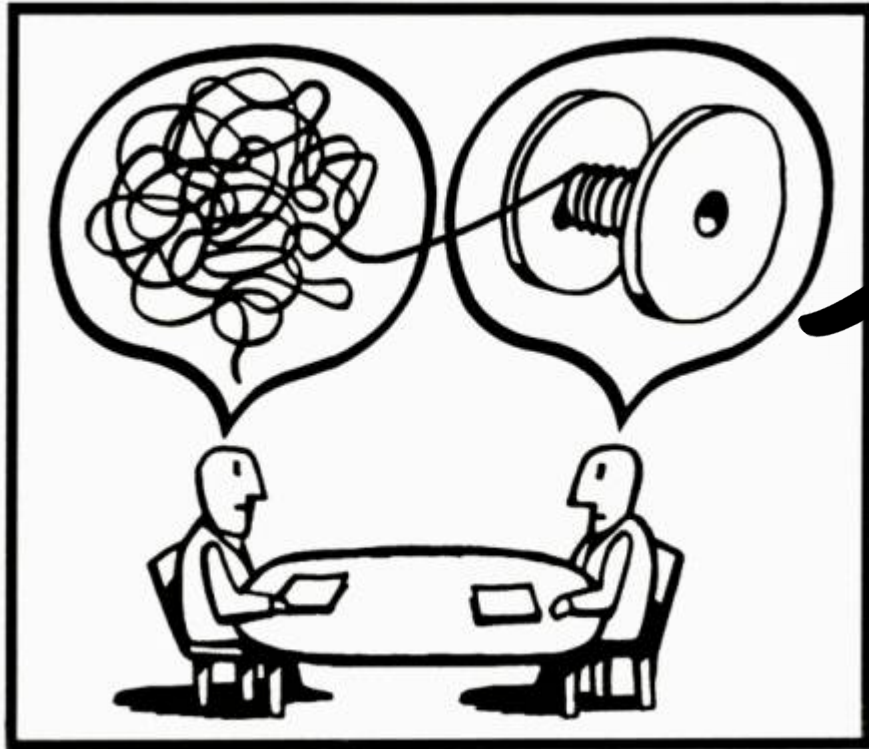
## Interno

Quale è il valore aggiunto che con il nostro lavoro produciamo per l'organizzazione?\_

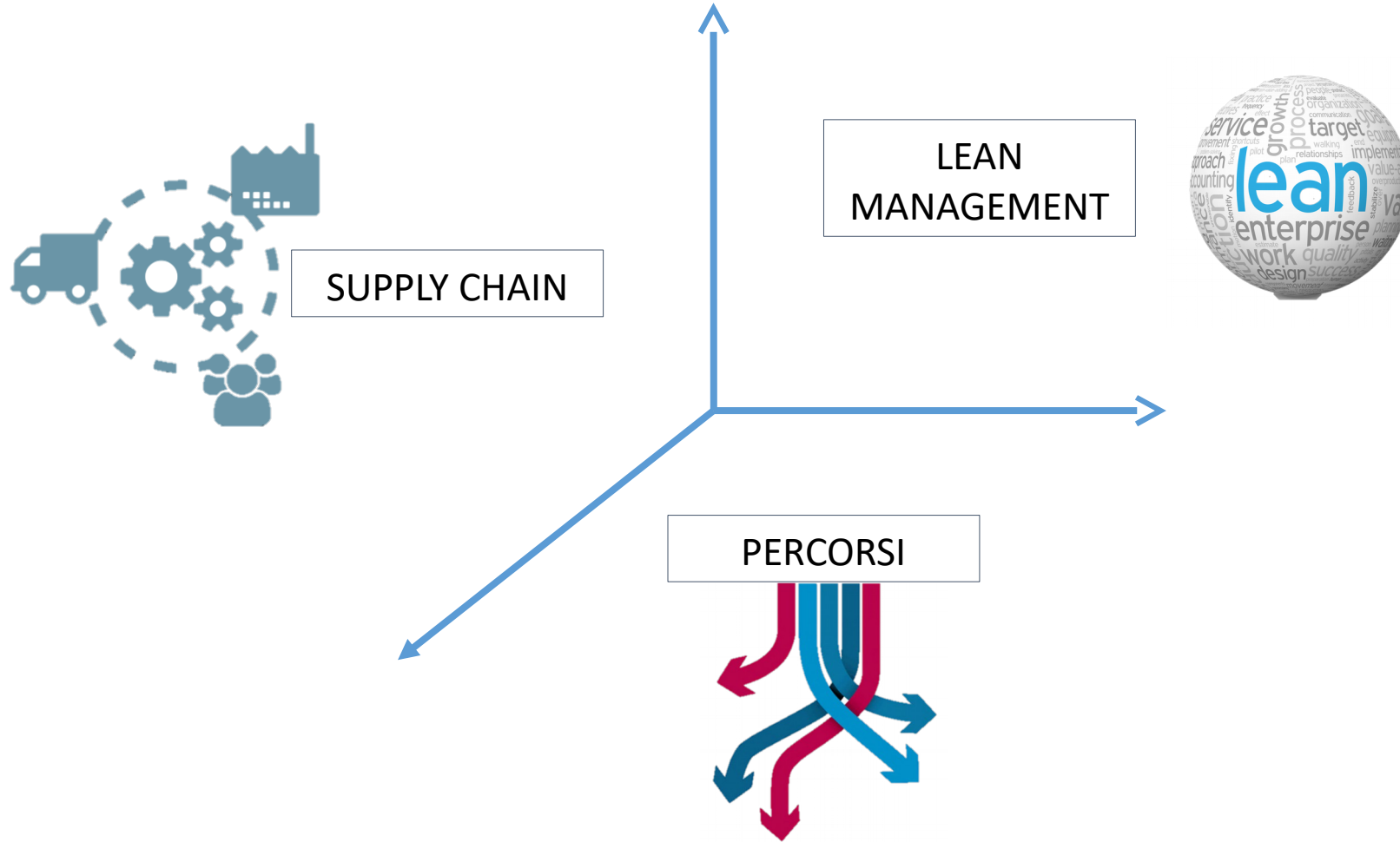
## Esterno

Chi siamo per l'organizzazione?

- Quelli che fanno accadere le cose
- Quelli che accorciano le comunicazioni
- Quelli che presidiano tutte le aree produttive
- Quelli che semplificano i processi

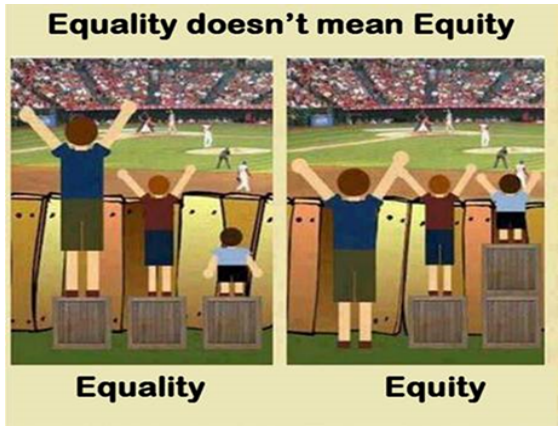


Logistica integrata e  
Gestione operativa dei  
percorsi





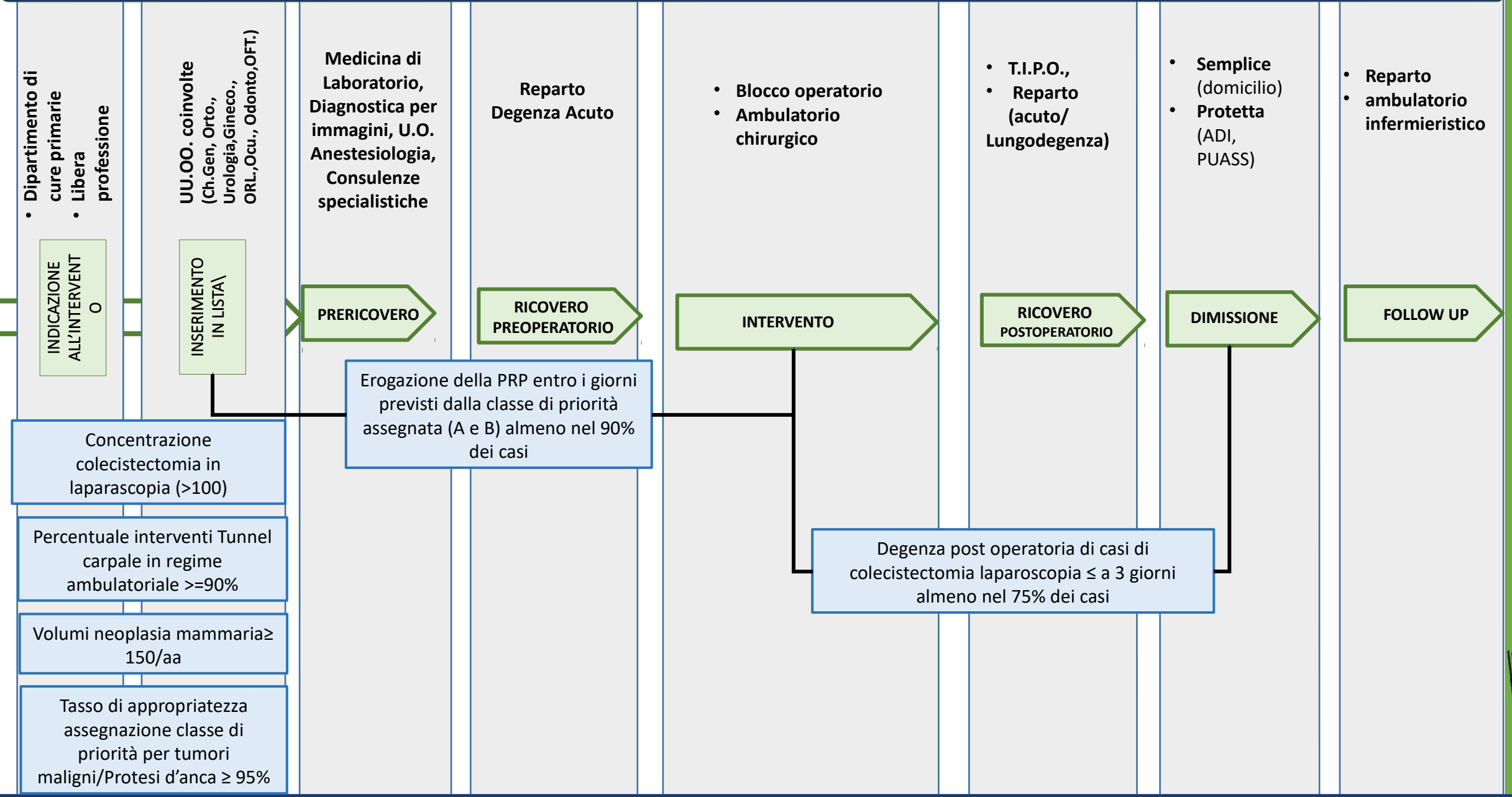
# Le dimensioni dei percorsi





# LE PIATTAFORME PRODUTTIVE

PROBLEMA DI SALUTE  
START



RISOLUZIONE DEL PROBLEMA DI SALUTE

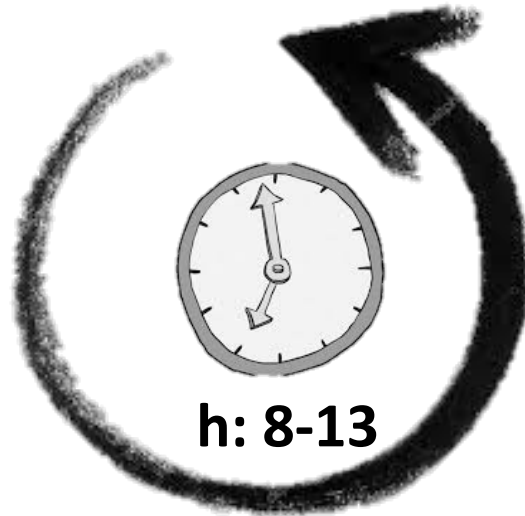


## GLI OBIETTIVI A BUDGET

## OBIETTIVI

- Uniformità a livello aziendale
- Centralizzazione delle specialità chirurgiche
- Reingegnerizzazione del percorso per aumentarne l'efficienza e l'efficacia

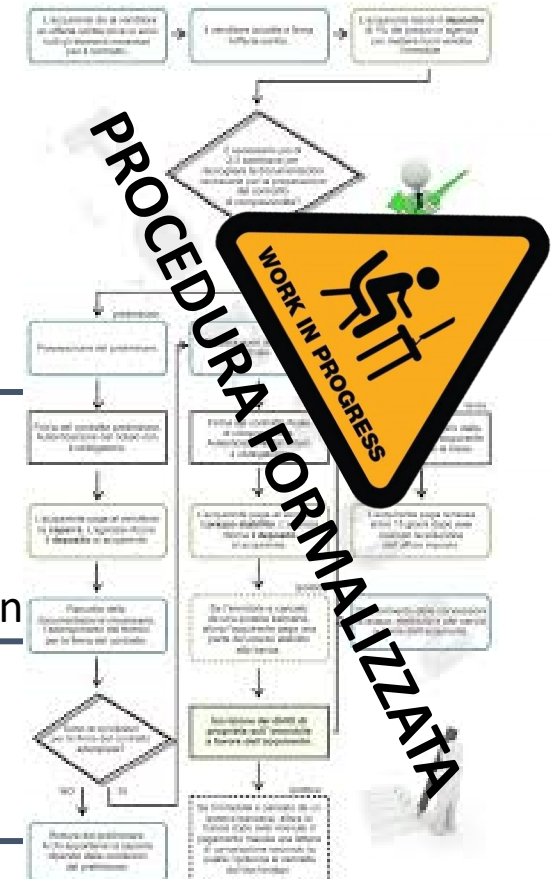
## PUNTI CHIAVE



- Accettazione
- Esami del Sangue
- ECG
- Eventuale altra diagn

- Visita Specialistica
- Visita Anestesiologica

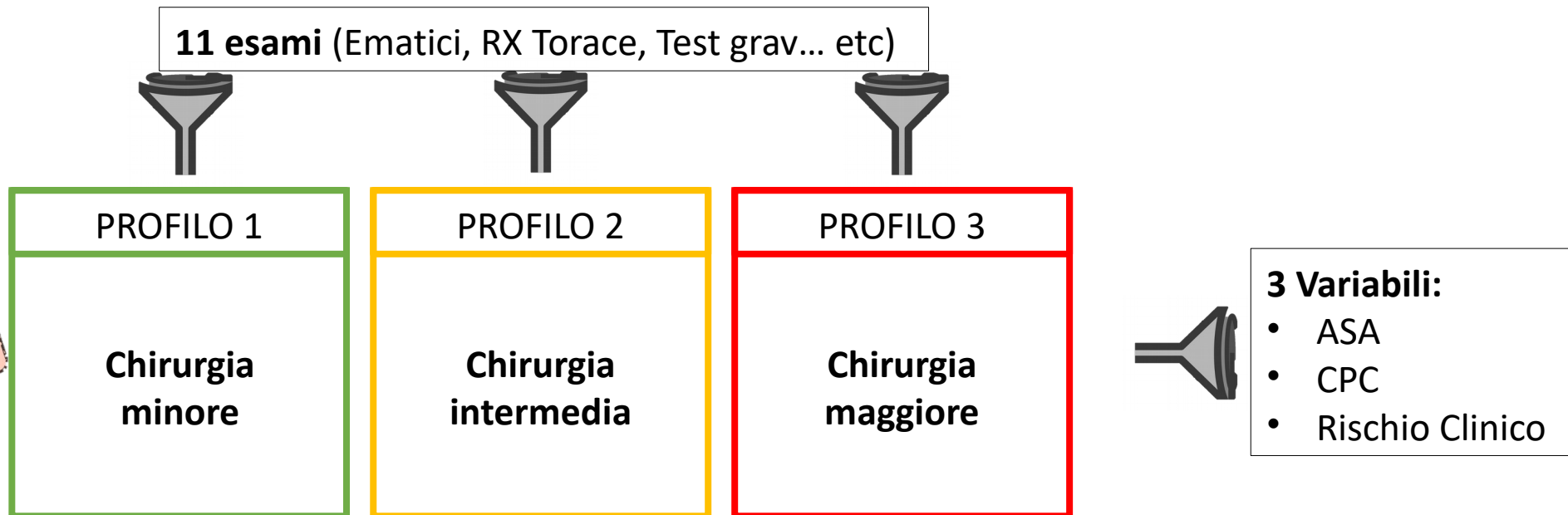
Secondo slot



## OBIETTIVI

- Uniformare e omogeneizzare il trattamento a livello aziendale
- Reingegnerizzare le procedure per aumentarne l'efficienza e l'efficacia
- Massimizzare le sinergie tra diverse equipe chirurgiche e diversi presidi
- Favorire logiche di rete all'interno dell'Azienda USL
- Non confondere il processo diagnostico con quello «pre-ricovero»

## OUTPUT



## OBIETTIVI

- Uniformare e omogeneizzare l'assegnazione di setting e classi di priorità a livello aziendale
- Reingegnerizzare le procedure per aumentarne l'efficienza e l'efficacia
- Massimizzare le sinergie tra diverse equipe chirurgiche e diversi presidi
- Favorire logiche di rete all'interno dell'Azienda USL

## OUTPUT

OUTPUT



### SETTING A

- Ambulat
  - Se
  - Co
- Day Surg
- Ciclo cor

### CLASSE D

- A (30gg)
- B (60gg)
- C (180gg)
- D (365gg)

4.1.2 Definizione delle assistenziali

MACROCLASSE DI INTERVENTO	AMBUULATORIA	ORDINARIO
PATOLOGIA ERNARIA	Alloplastica ernia inguinale	ASA 1-2 Volume > 2cm
	Alloplastica di ernia ombelicale	ASA 1-2 Volume < 2cm
	Alloplastica di ernia epigastrica	ASA 1-2 Volume > 2cm
	Alloplastica di Laparocèle	ASA 3-4
Colicistectomia		Tutti i casi
Patologia Vascolare	Varicectomia (no safenectomie)	Varici arti inferiori
	-Sinus pilonidale piccolo -Polipi canale	-exeresi cisti pilonidali -fistulectomie -fistulectomie



AS-19

TO-BE

...one delle sale operatorie sviluppata sulla consistenza/criticità de

La possibilità di programmare l'assegnazione delle risorse operatorie sulla base della consistenza e della criticità delle liste di attesa per disciplina, patologia

	Lun	Mar	Mer	Gio	Ven
Sala 1	Ch. Gen	ORL	Uro	Orto	ORL
Sala 2	Orto	G	ORL	Uro	Ch Gen
Sala 3	Ginec	Ch Gen	Uro	Orto	Uro

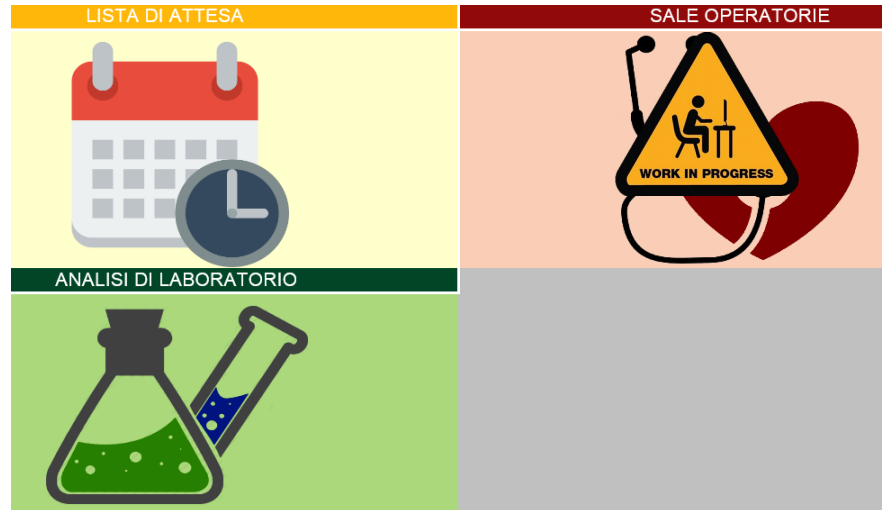
Tempi.  
- Giugno 17

punto precedente  
assegnazione delle p  
sto ambito gli  
ne corretta ed  
e delle piattafor  
giche e aneste

The screenshot shows the ADT software interface for patient management. It includes a search bar for patient details (Cognome, Nome, Codice sanitario, etc.) and a table of waiting lists with columns for priority, status, date of booking, and list name. A large grey circle highlights a specific patient entry in the table.

The screenshot shows the Sala Operatoria software interface, which displays a detailed grid for surgical scheduling. The grid has columns for dates and rows for different operating rooms or surgeons, with colored blocks representing scheduled surgeries.





Duplice punto di vista

Prospettico

Retrospettivo

## Why?

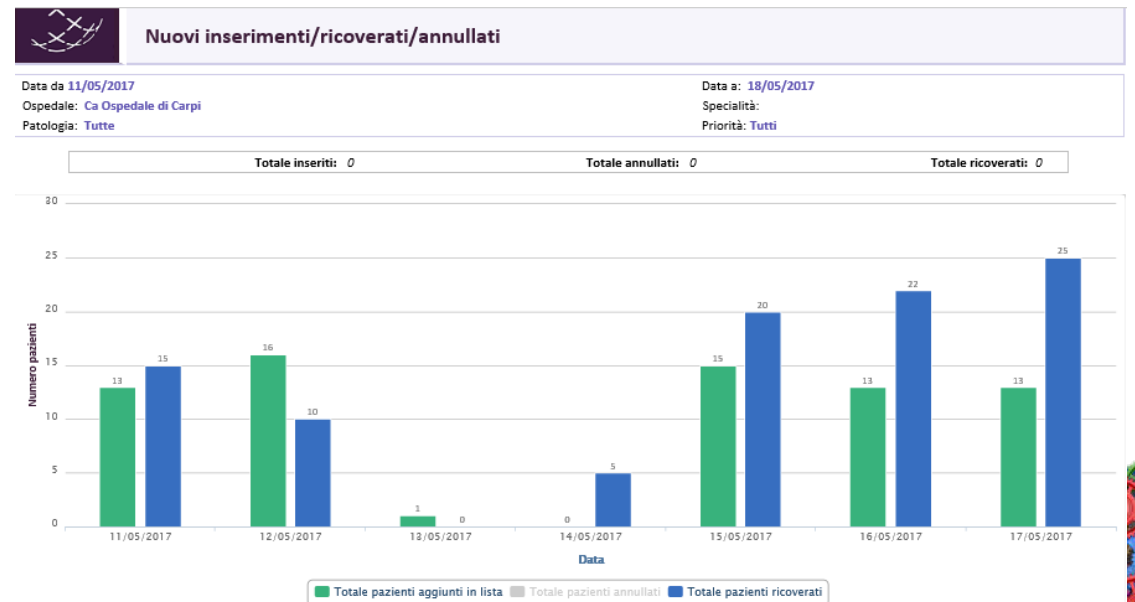
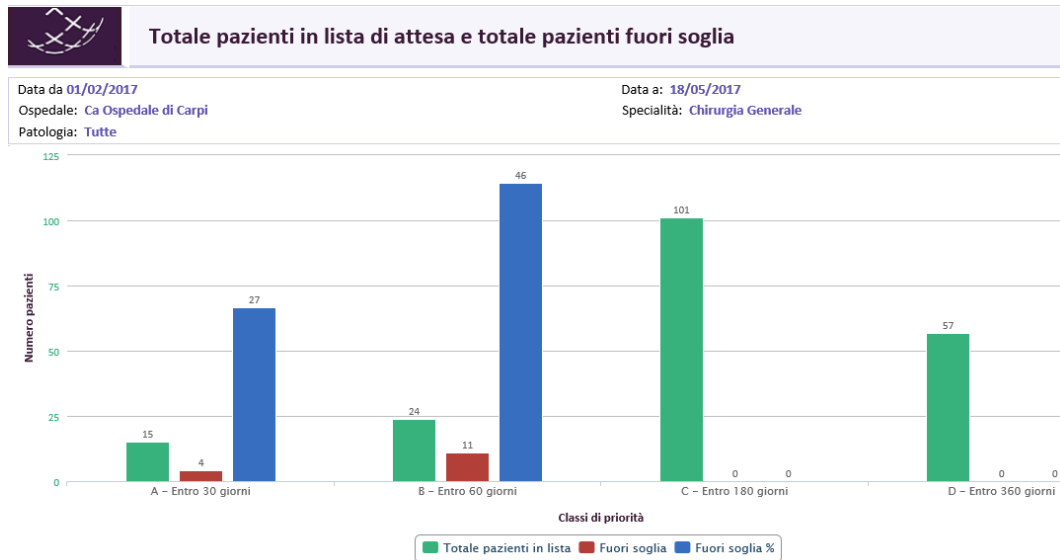
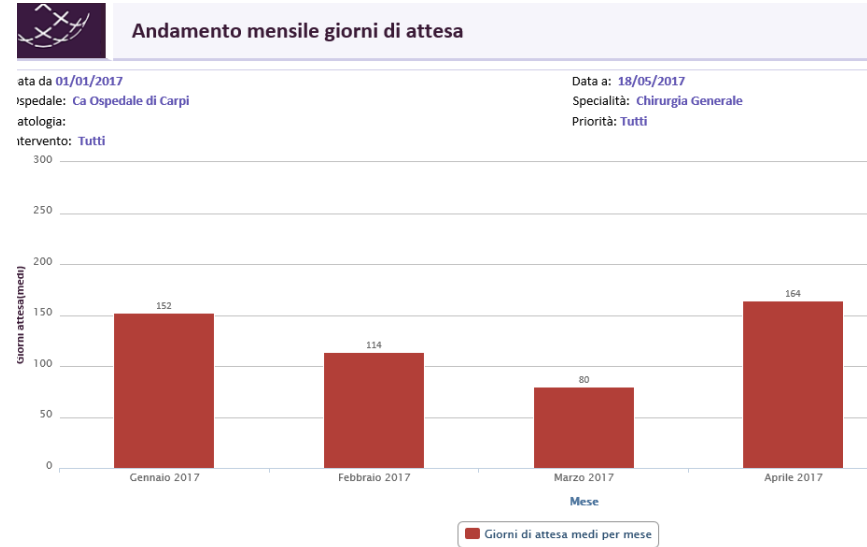
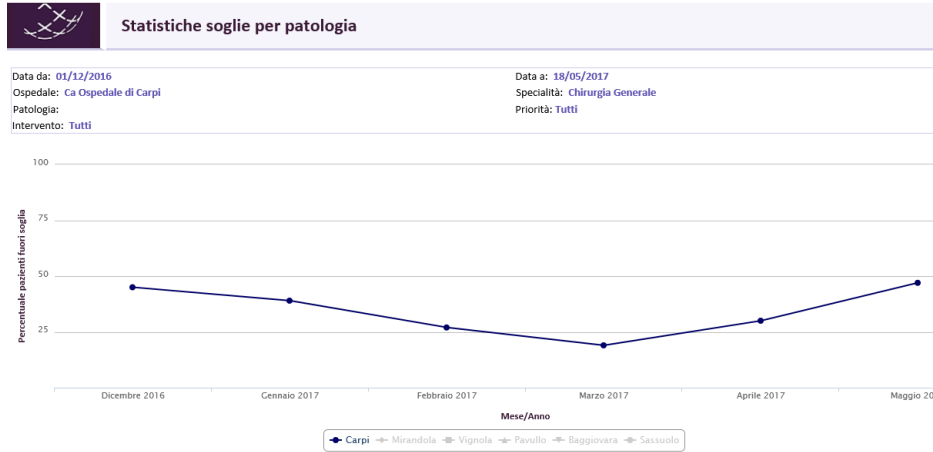
- Potere informativo del sapere
- Gestione trasparente delle liste d'attesa
- Gestione degli errori in fase di inserimento
- Valutazione delle capacità produttive e dei trend di attività

## Who?

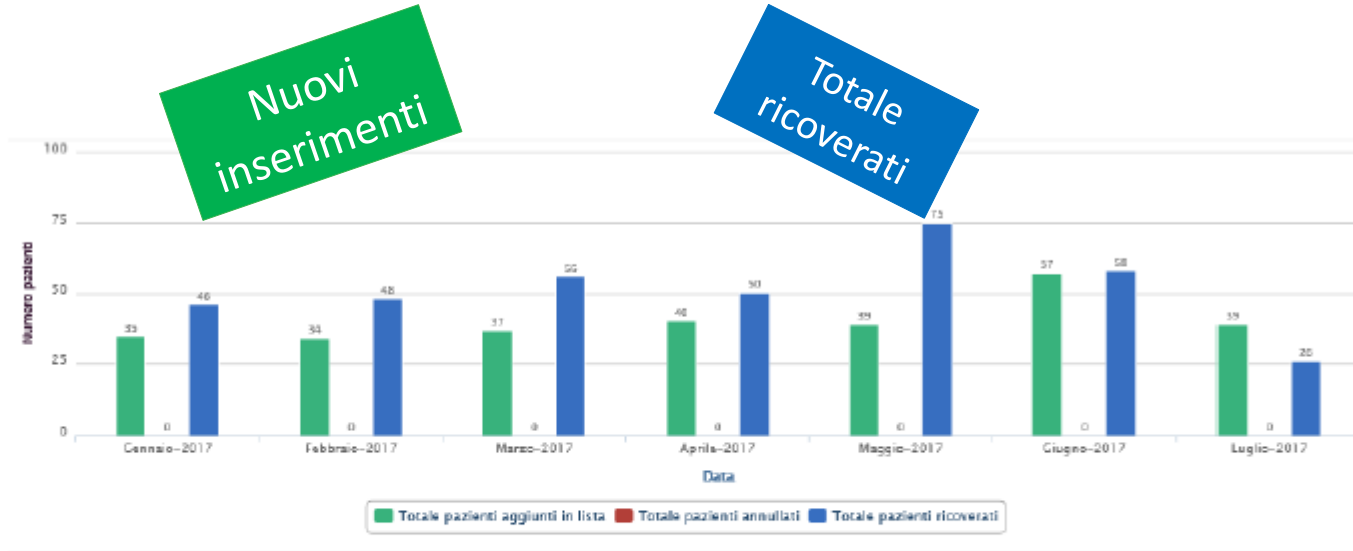
- Direzione Strategica
- Operatori
- Flussi informativi







# IL CRUSCOTTO LDA



PATOLOGIA	A - Entro 30 giorni			B - Entro 60 giorni			C - Entro 180 giorni			D - Entro 360 giorni			Totale complessivo		
	pazienti inseriti	pazienti ricoverati	pazienti annullati	pazienti inseriti	pazienti ricoverati	pazienti annullati	pazienti inseriti	pazienti ricoverati	pazienti annullati	pazienti inseriti	pazienti ricoverati	pazienti annullati	Totale inseriti	Totale ricoverati	Totale annullati
ALTRE PATOLOGIE	2	28		3	12		22	12		22	6		49	58	
COLELITIASI		4		12	9		31	14		5	1		48	28	
CONTROLLO DI APERTURE SUPERFICIALI		2		3	13		5	9		1			9	25	

Che patologia?

Chi sono?

Esegui

Data da \*: 03/10/2017

Data a \*: 03/11/2017

Modalita di aggregazione \*: [dropdown]

Ospedale \*: [input]

Specialita: [input]

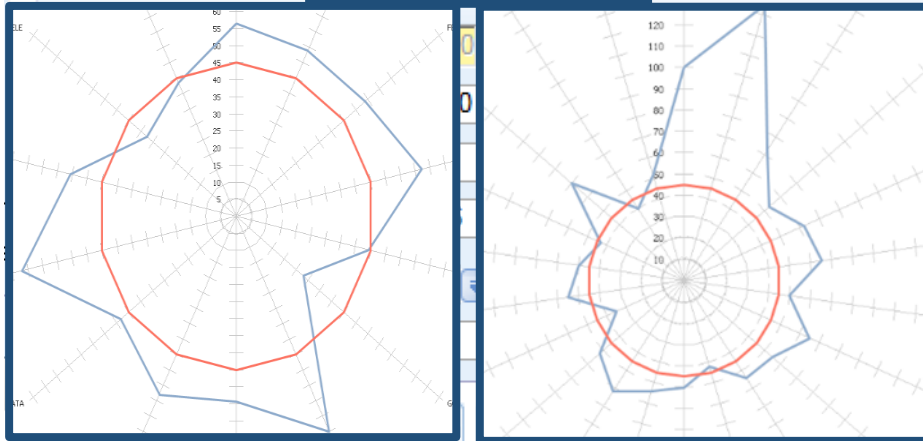
Patologia: [input]

Priorita: [input]



# IL REGISTRO OPERATORIO

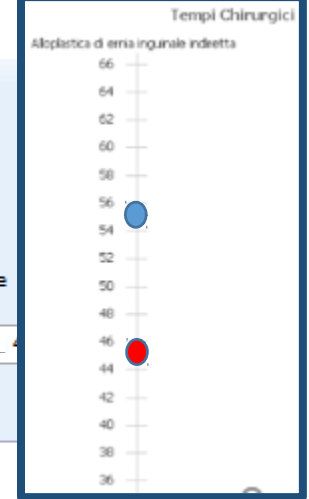
## OPERATORI



## VOLUMI

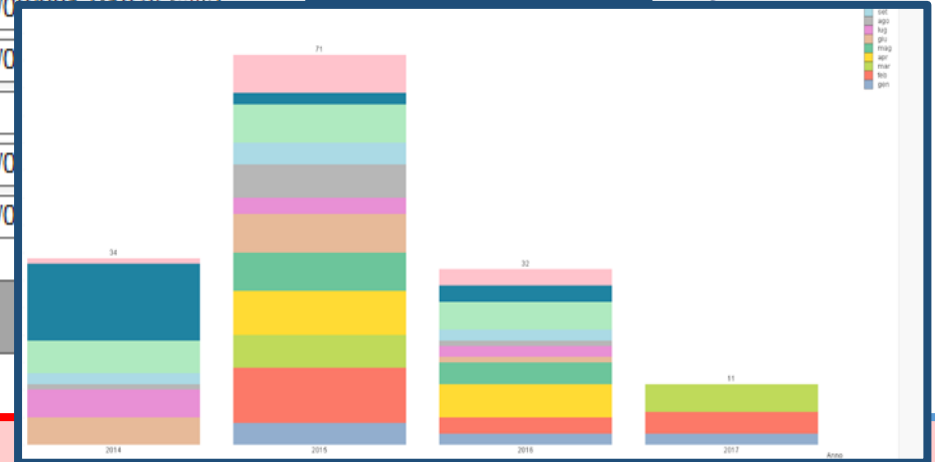
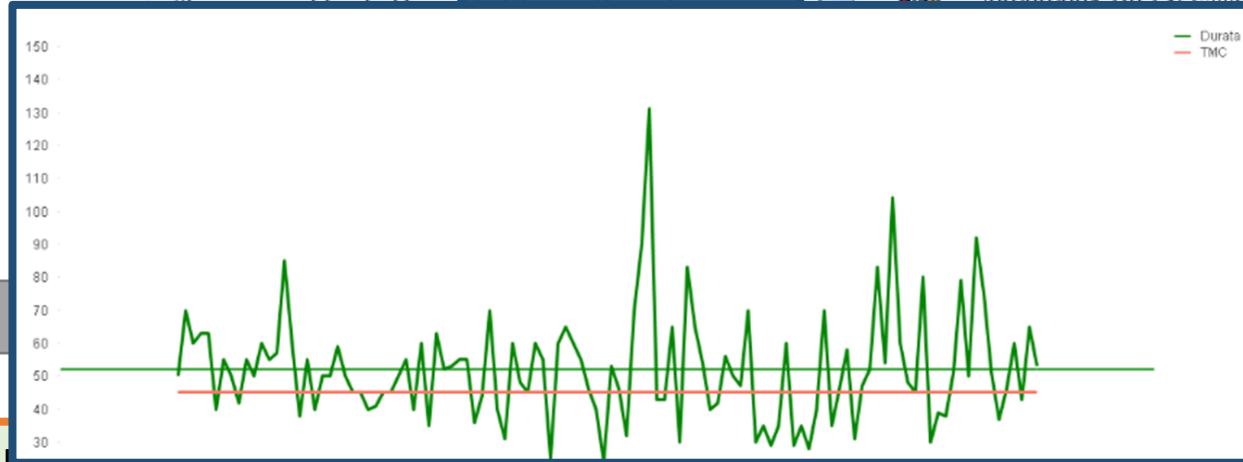
TIPO_INTERVENTO	Total	Alloplastica di ernia inguinale
<b>Total</b>	<b>1331</b>	<b>1331</b>
Alloplastica di ernia inguinale indiretta	1331	1331

## TEMPI

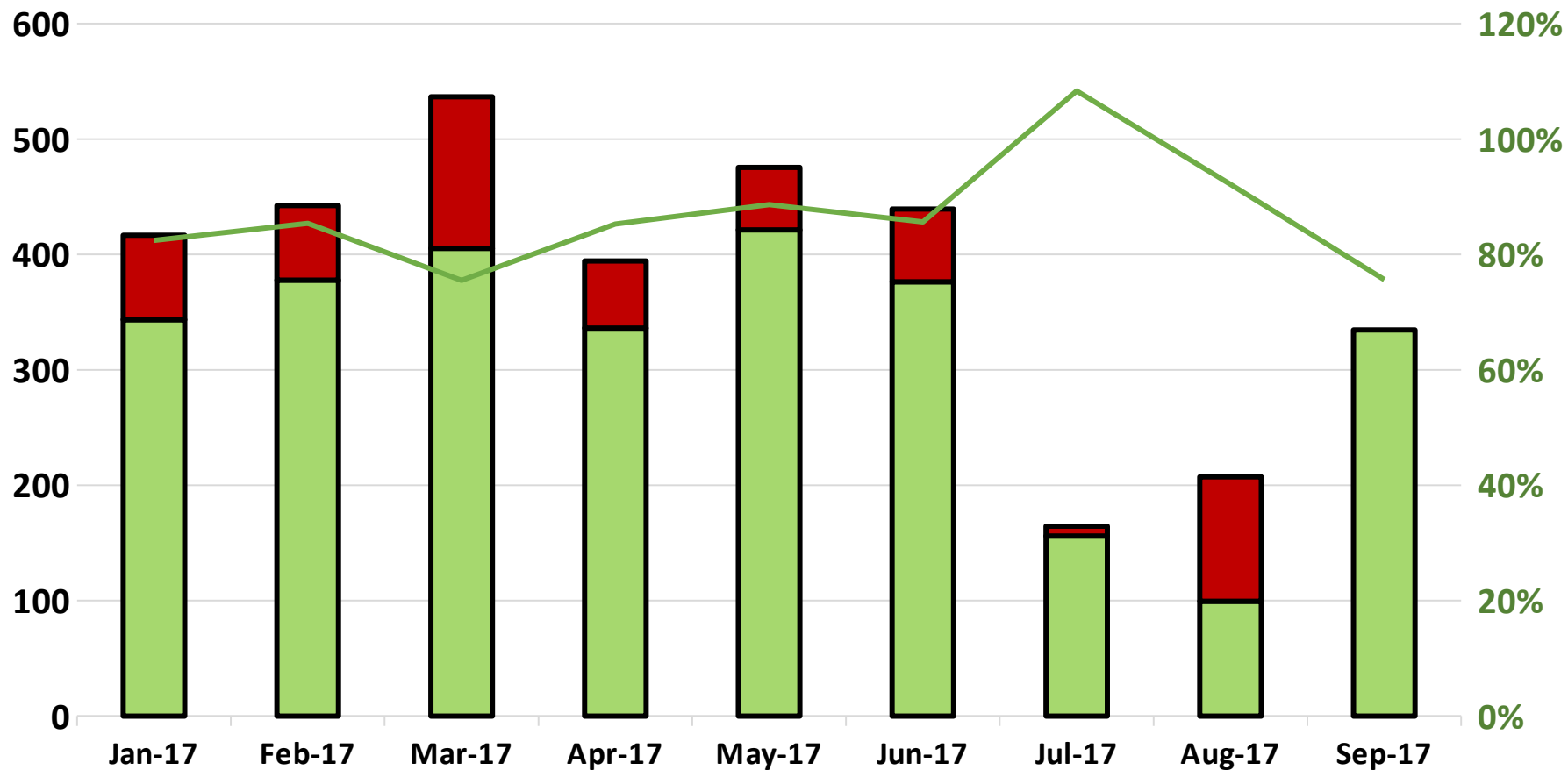


## CASI

## CASI

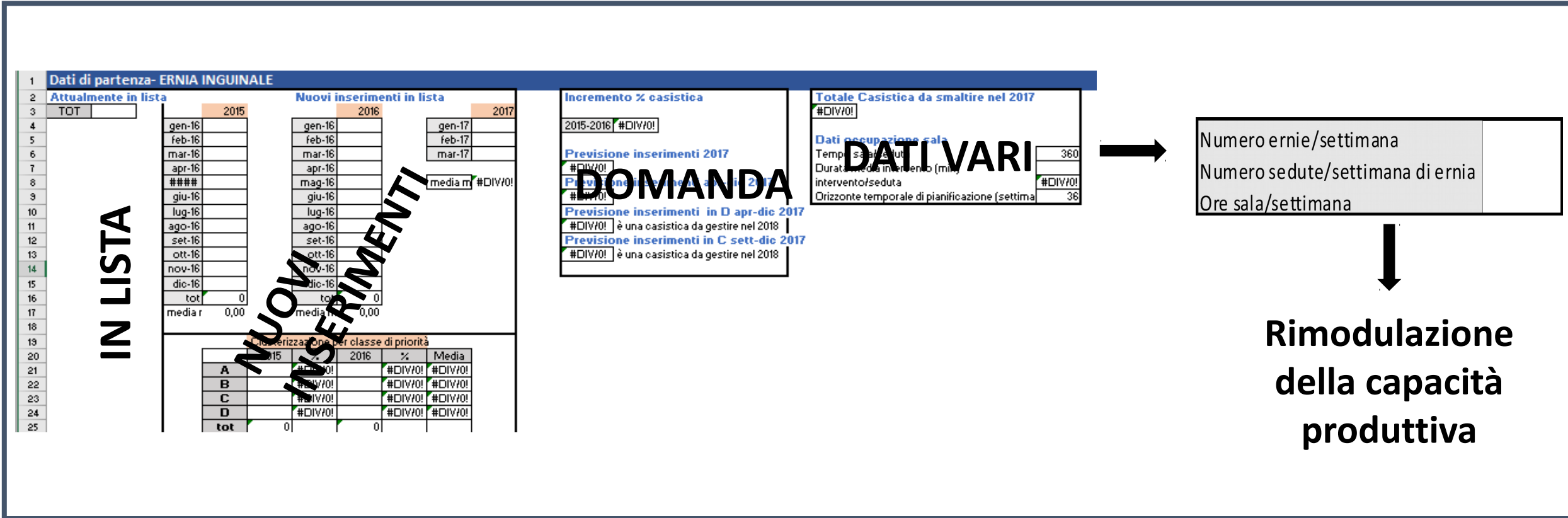


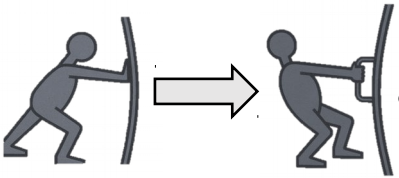
# IL REGISTRO OPERATORIO



- ORE SALA NON SVOLTE SEPPUR ASSEGNATE IN PIANIFICAZIONE
- ORE ATTIVITA' CHIRURGICA EFFETTIVAMENTE SVOLTA
- %saturazione ore sala







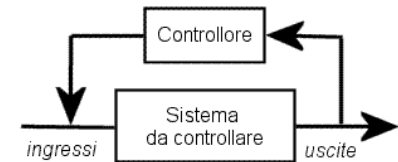
- Passaggio da una logica **PUSH** ad una logica **PULL**

- Funzione di **operazionalizzazione** del pensiero strategico



- Creazione del valore eliminando gli **sprechi**, la **variabilità** e il **sovraccarico**

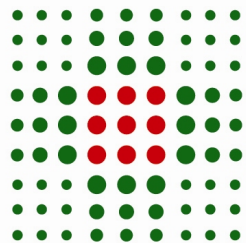
- Meccanismi di **feedback** indotti dal monitoraggio continuo con indicatori significativi seguiti da **azioni correttive e migliorative**



- Gestione strategica e coordinata degli **assets** produttivi







SERVIZIO SANITARIO REGIONALE  
EMILIA-ROMAGNA  
Azienda Unità Sanitaria Locale di Modena

# ***GRAZIE PER L'ATTENZIONE***

*Ciò che chiamiamo management dovrebbe consistere nel rendere facile il lavoro delle persone*

*Maria Rosaria Capogreco*

