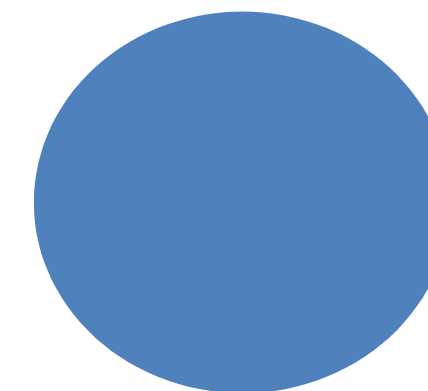


LA SUPPLY CHAIN DEL FUTURO È GIÀ TRA NOI

Enzo Baglieri,
Associate Professor
SDA Bocconi School of Management
~~Università Bocconi~~, Milano



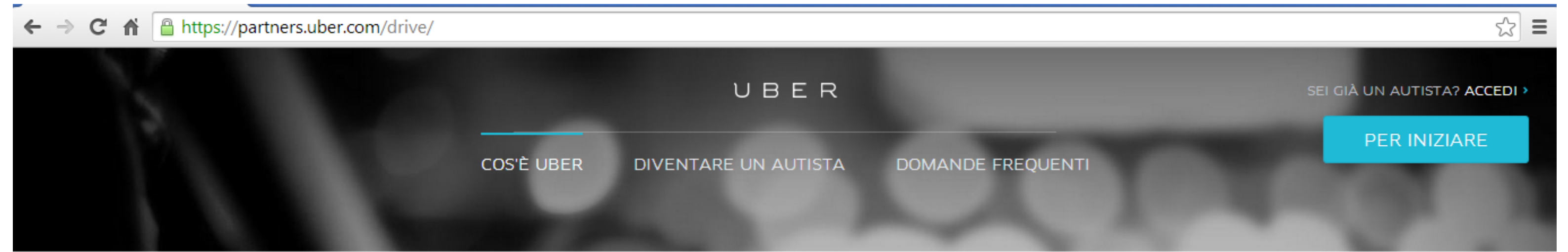
INDICE



UN MONDO CHE CAMBIA



**Il valore della tecnologia digitale è generato dalla
quantità e dalla qualità delle relazioni che produce**



L'APP UBER TI PERMETTE DI GUADAGNARE
CON UN SOLO CLICK.



LA TECNOLOGIA ABILITA
NUOVI MODELLI DI BUSINESS

NON È SEMPRE TUTTO ORO QUELLO CHE LUCCICA !!!



Ha accumulato
perdite per oltre \$ 6
miliardi

Valore stimato
dell'azienda:
\$ 69 miliardi

Fondata nel 2009



Ha generato profitti
per la prima volta
nel 2016

Valore stimato
dell'azienda:
\$ 30 miliardi

Fondata nel 2007

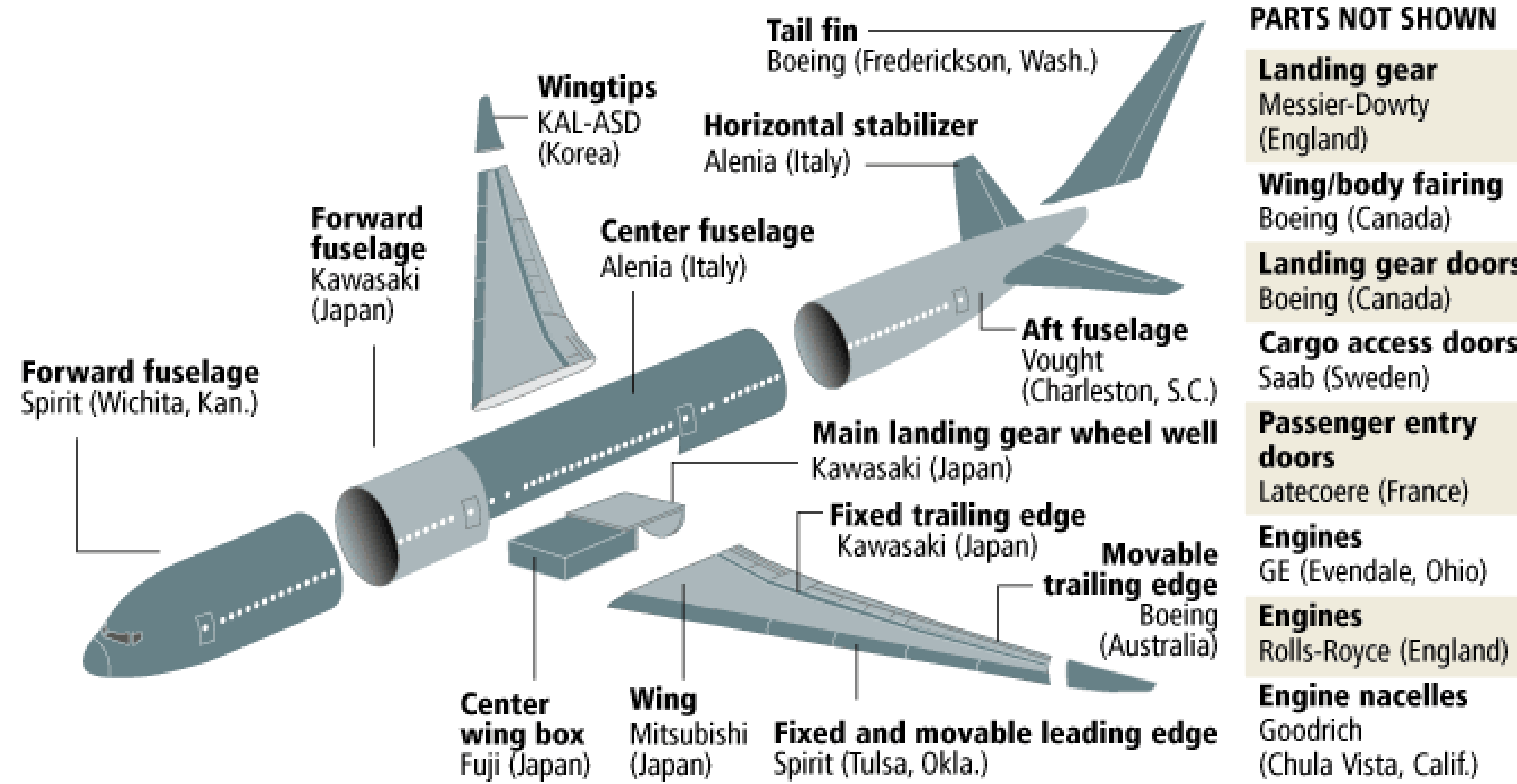


Mai profitti, ma ha
raccolto altri \$ 312
ml nel 2016 !

Valore stimato
dell'azienda:
\$ 2 miliardi

Fondata nel 2006

IL NUOVO PARADIGMA: PRODURRE SENZA FABBRICANTI

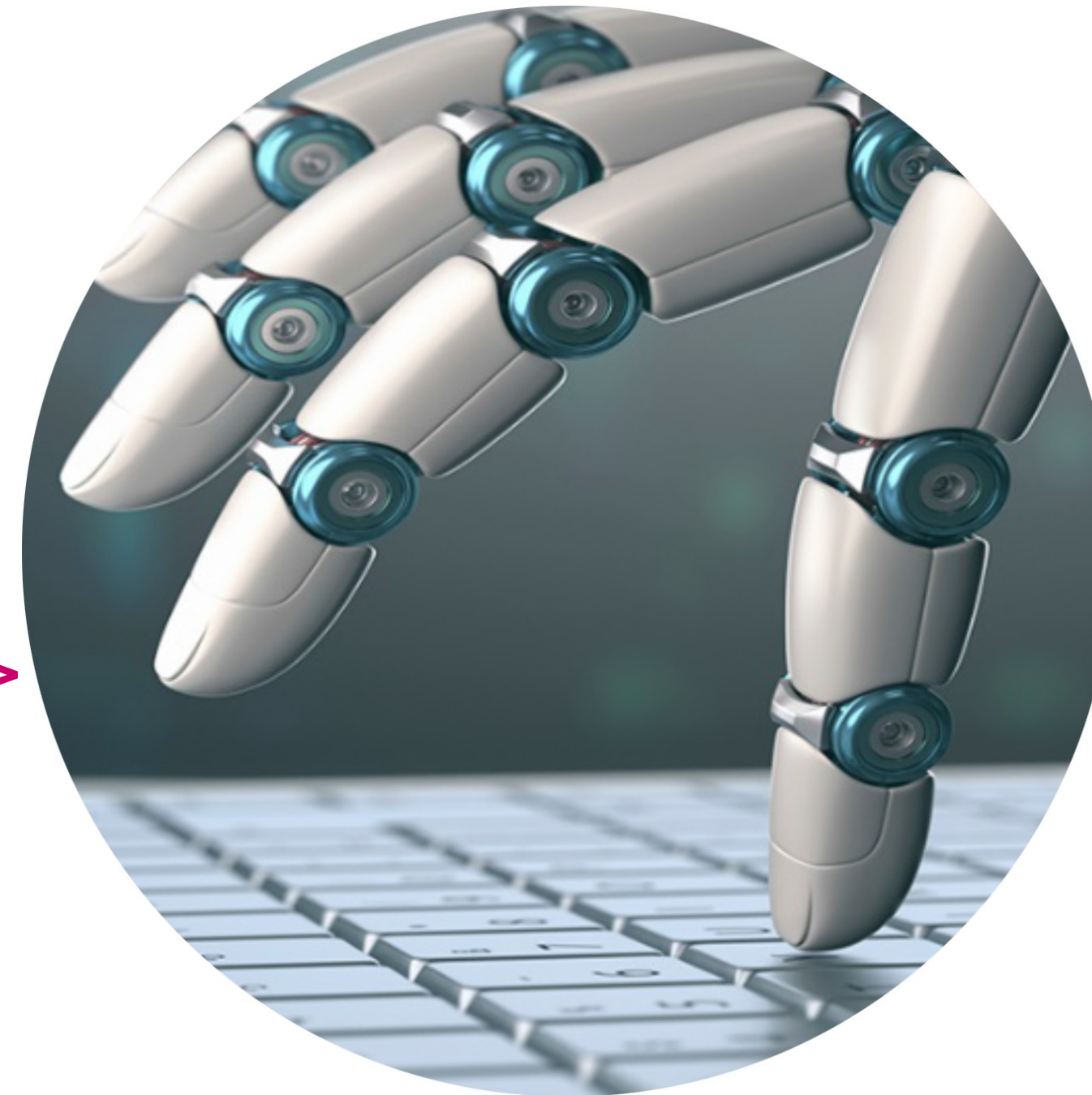


INDUSTRY 4.0: I DUE PRINCIPI CARDINE



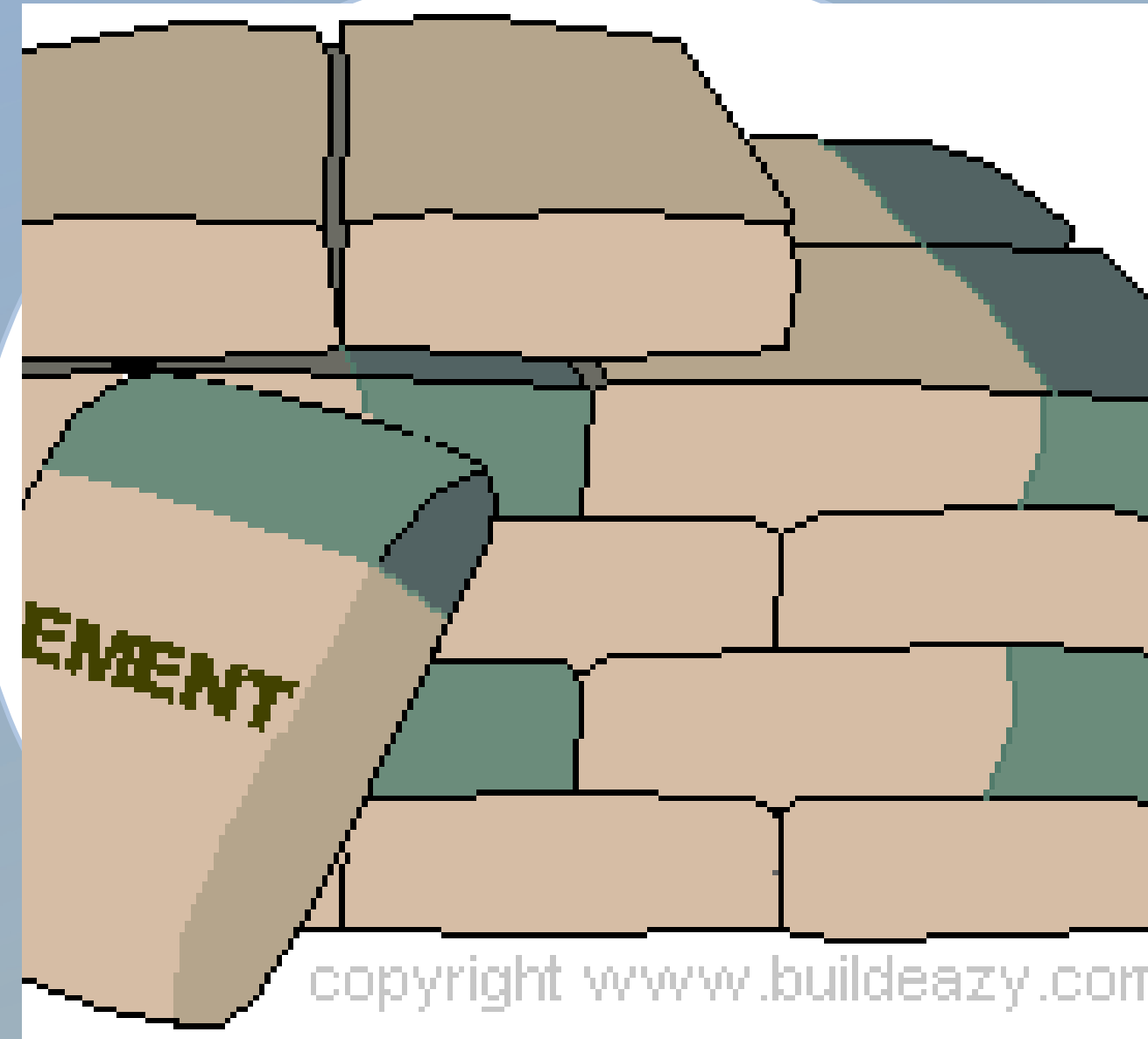
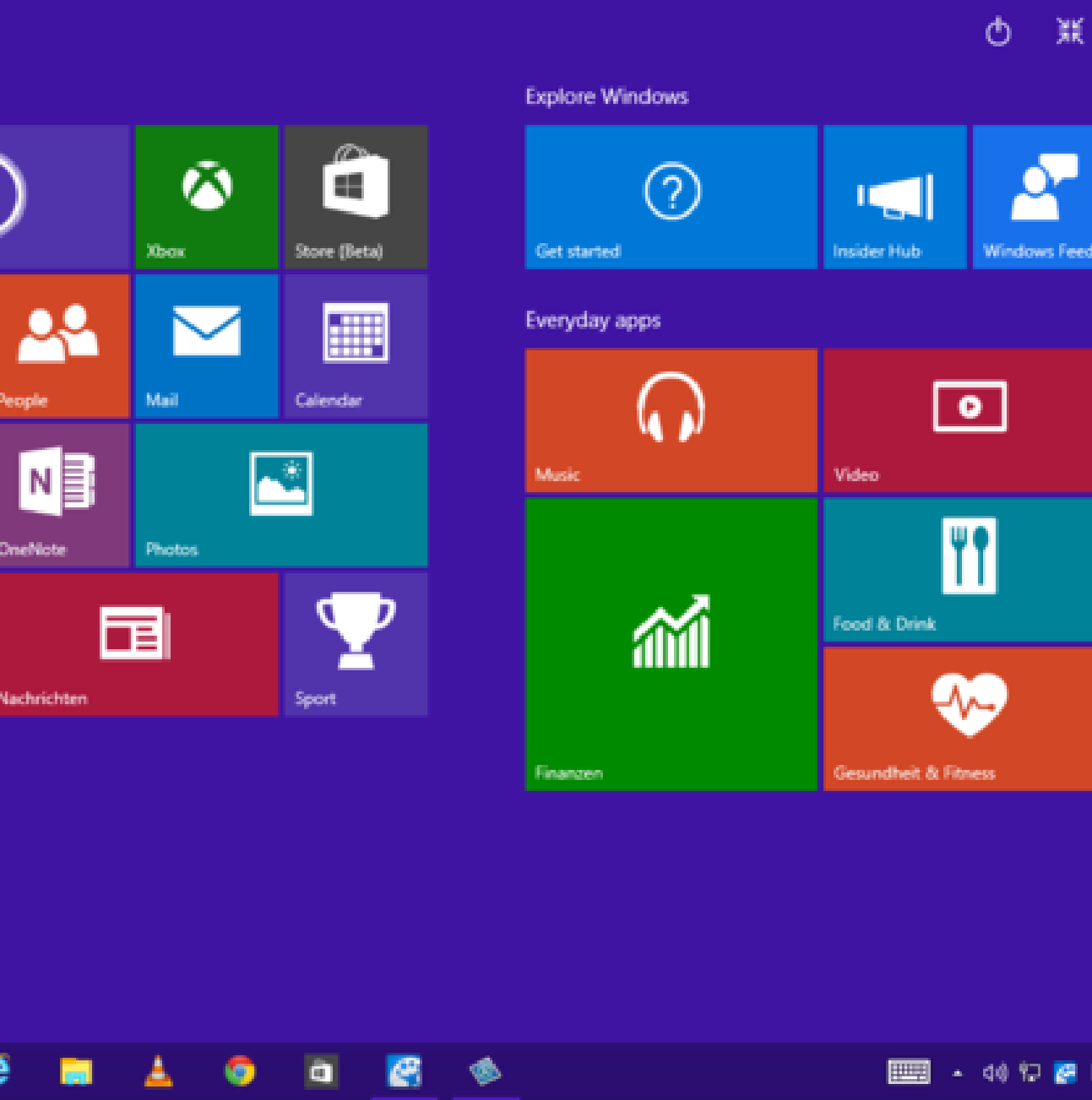
<< Connettività / Collaborazione

Automatizzazione >>



ECONOMIA DELL'INTANGIBILE





LA CONVERGENZA PRODOTTO-SERVIZIO



INDICE

EVOLUZIONI DEMOGRAFICHE

La popolazione mondiale crescerà di 1.4billions (+20%) entro il 2025 (70% nei paesi meno sviluppati)

- Cina stabile
- Europa e Giappone in contrazione
- Africa e India in crescita

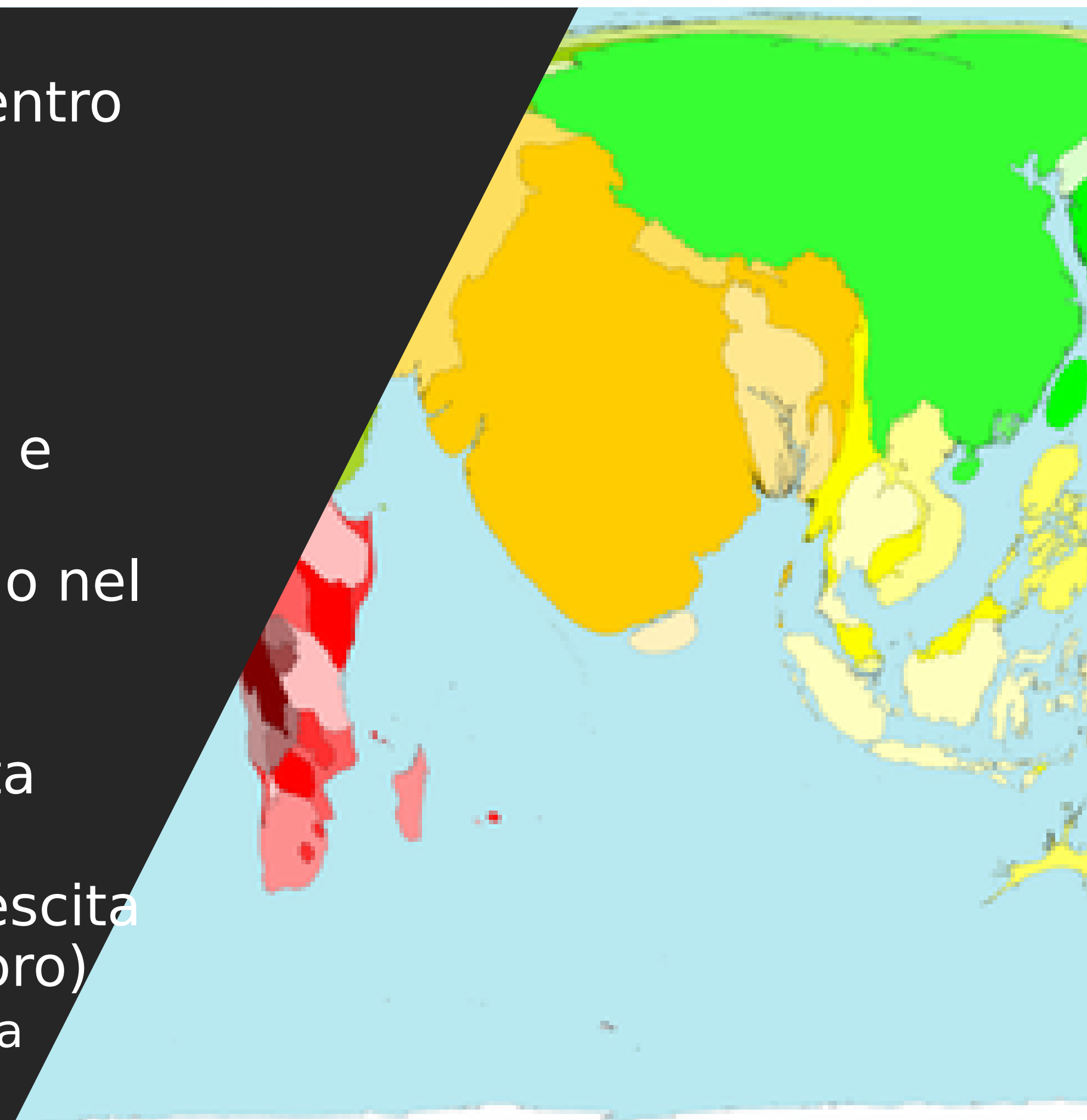
La popolazione lavorativa (età 15-65) si ridurrà in Europa e Giappone in questo decennio e dal 2020 anche in Cina

Il numero di persone over 65 raddoppierà fino a 1 miliardo nel 2030

- Le persone anziane risparmiano meno (declino nell'accumulo di patrimonio) e consumano una quota maggiore di spesa pubblica


La sola demografia è in grado di spiegare il 60% della crescita del GDP (e il 40% della crescita della produttività del lavoro)

- Riprogettare i sistemi di welfare e di tassazione della tecnologia



ECONOMIA DELLE CITTÀ

INDICE



I CAMBIAMENTI NELLE CATENE DISTRIBUTIVE

- **Polarizzazione:** grandi player vs distribuzione estremamente specializzata
- **Ibridazione dei canali:** fisico e online
- **Arricchimento dell'offerta:** l'ultimo miglio non è solo consegna, ma è sempre più esperienza

IMPLICAZIONI PER LA LOGISTICA

Elevata concentrazione del potere economico: 85% della ricchezza e del potenziale di generazione di innovazione concentrato in pochi grandi agglomerati urbani

Hub and Spoke Business Model: arricchire la logistica di nuovi servizi a valore aggiunto

Sviluppo lungo le direttrici di transito dal centro alla periferia: creazione di servizi e opportunità di business lungo i corridoi

Centralità della city logistics: mobilità di merci e persone, integrated door-to-door solution

TECNOLOGIE E SISTEMI PER LA LOGISTICA

**Innovazione tecnologica spinta:
il futuro della logistica è il robot, ma non è una rivoluzione a basso costo**

**Riduzione della distanza dal cliente finale:
capire il cliente del cliente per aumentare la customer experience**

**Data driven innovation:
distribuire la tecnologia, detenere il controllo del dato**

La tecnologia è la condizione necessaria, ma non sufficiente

Servono competenze manageriali evolute e propensione alla collaborazione nella filiera



Grazie per
l'attenzione

enzo.baglieri@sdabocconi.it

