

L'efficienza (energetica) della gestione dei processi sanitari

Convegno Editrice Temi – XIV Edizione - Sesto San Giovanni (MI), Villa Torretta

09.11.2023



Chi è E.ON e di cosa si occupa?

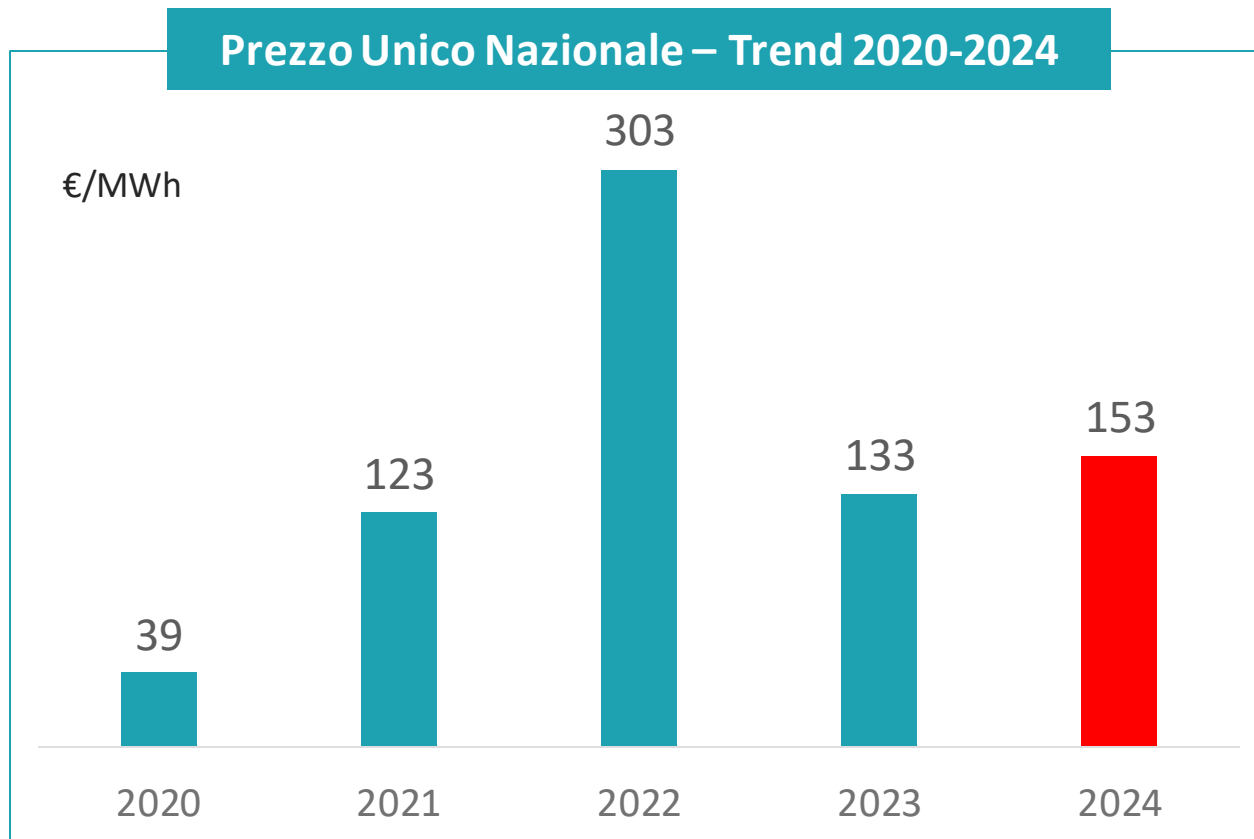


- Principale player mondiale dell'energia, il primo a capitale privato
- 72.000 dipendenti
- Sede principale a Essen, in Germania
- Focus su clienti, reti di distribuzione ed efficienza energetica

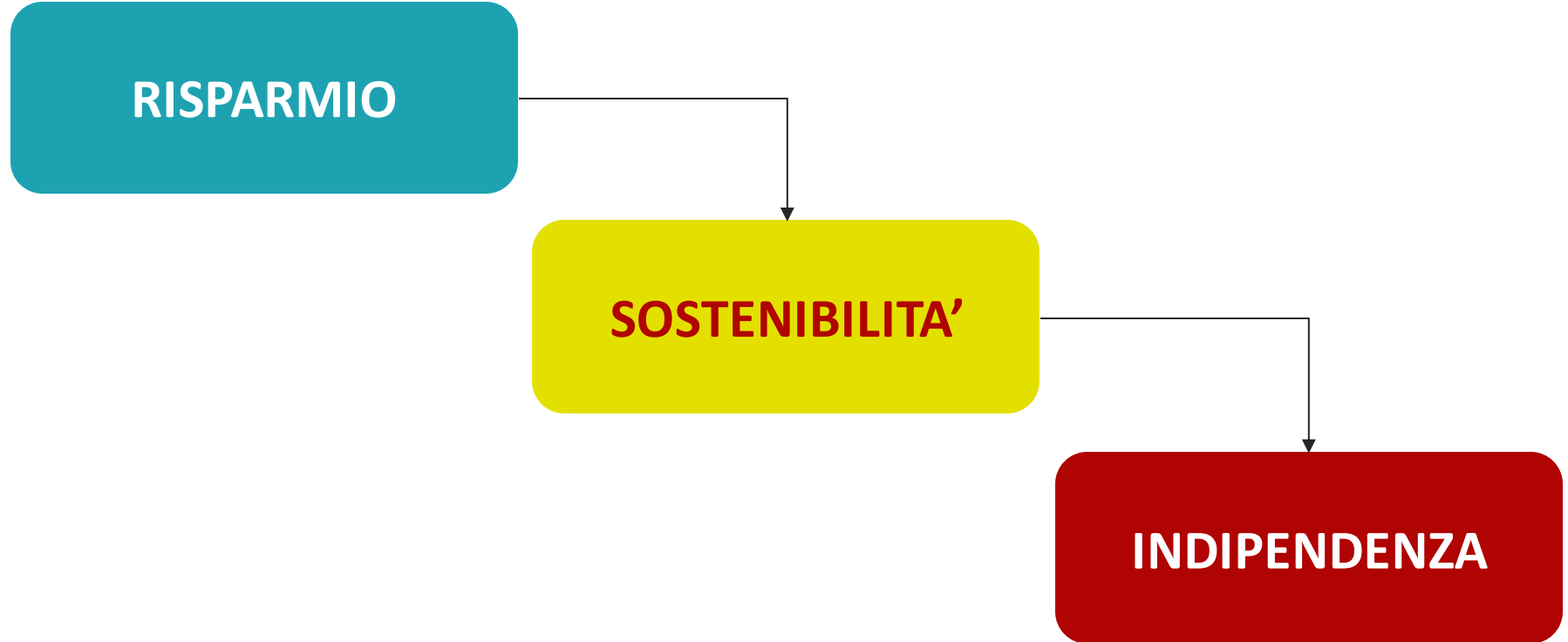


- 1 milione di clienti, tra Industriali, PMI, Condomini e Residenziali
- Top 10 per vendite di energia elettrica e gas
- Solo vendite di energia da fonti rinnovabili sul segmento residenziale
- Leader di mercato nell'efficienza energetica, in primis fotovoltaico

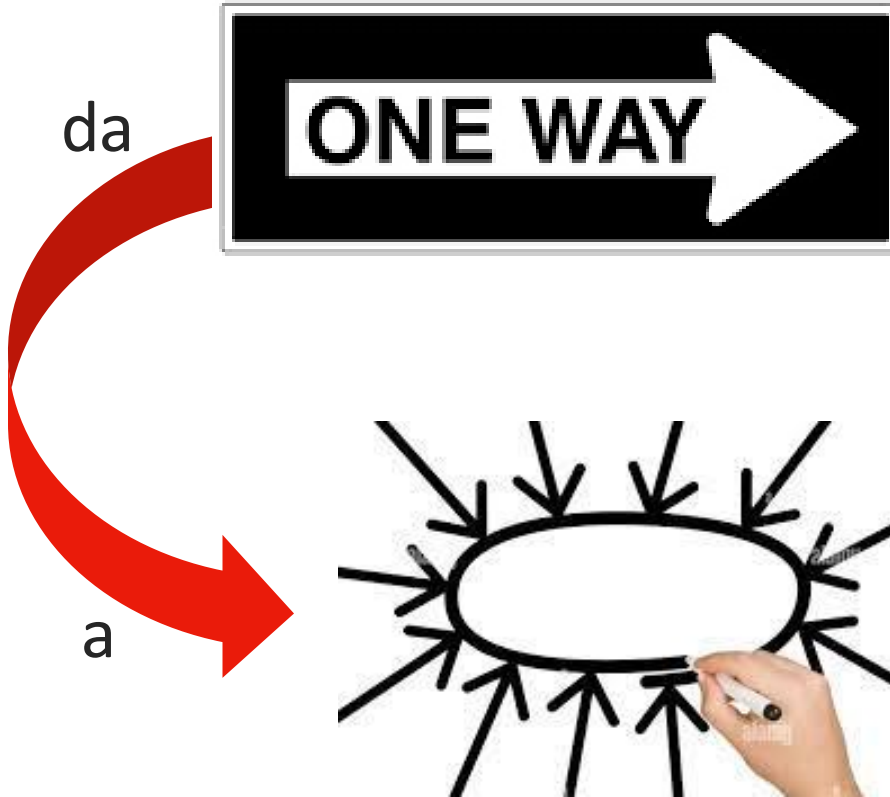
Lo scenario energetico: i prezzi dell'energia sono ancora alti e volatili!



Cosa chiedono le aziende e le famiglie italiane alle energy company?



E con una rapidissima e costante evoluzione di orientamento green!



Scelte e necessità singole da gestire con energy company

Aspettative convergenti dei propri stakeholder

Il grande **OBIETTIVO** di **E.ON** è
essere in prima fila per **abilitare e
mettere a terra la «transizione
energetica»**, lavorando con le
Aziende, con le **Famiglie** e con la
Pubblica Amministrazione

#makeitalygreen

Cosa significa «transizione energetica»?



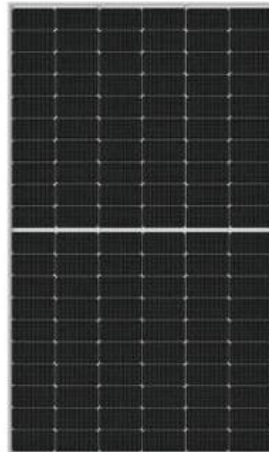
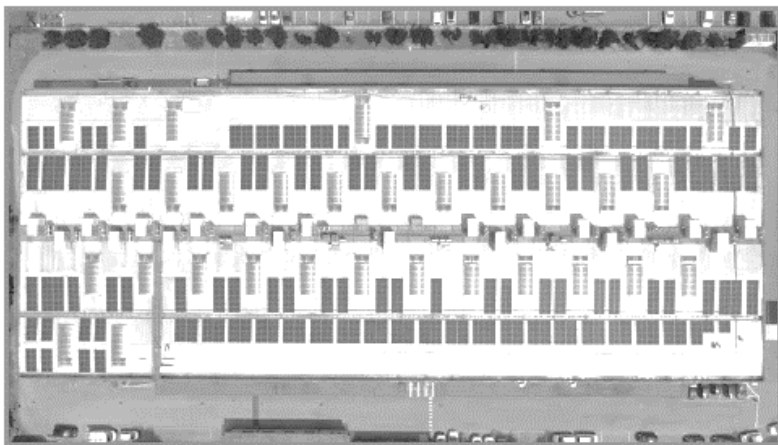
- «**Transizione energetica**» significa **passare da un mix energetico ad un altro e, in questo caso, è una **transizione «energetico-ecologica»** da una prevalenza di **fonti fossili verso le rinnovabili, tra cui fotovoltaico ed eolico****
- **L'elettrificazione dei consumi**, tra cui in primis quelli necessari alla produzione ed alla mobilità, costituisce una delle più **grandi sfide della «transizione energetica»**
- **La «transizione energetica» va inquadrata in un contesto di natura politica e sistemica**

E.ON – Gruppo Unico: una storia di successo



Un grande risultato costruendo insieme i singoli elementi del progetto

Fotovoltaico: 1,3 MWp di potenza su 3 sedi di Gruppo Unico



- Lainate (MI)
- Calderara di Reno (BO)
- Rivoli (TO)

3 impianti con le migliori tecnologie in un arco temporale di soli 2 anni

- **-35%** circa dei **consumi annui di energia elettrica**
- **-45%** **costi per la materia prima energia**, considerando utilizzo fotovoltaico nelle ore di picco
- **-735 tonnellate di CO2**, pari a quante ne vengono assorbite da circa 73.500 alberi

Un contributo fondamentale in termini di risparmio, sostenibilità e indipendenza

E in più...

MOBILITA' ELETTRICA

- installazione di **stazioni di ricarica per veicoli elettrici** (colonnine doppia presa con potenza fino a 22 kW per singola presa), abilitante anche per l'elettificazione della flotta aziendale

RIQUALIFICAZIONE AMBIENTALE

- nei pressi della sede dell'azienda a Lainate sono stati **piantati**, nell'ambito del **Progetto Boschi E.ON**, **200 alberi** che nell'arco della loro vita media **assorbiranno** circa **115 tonnellate di CO2**

Una proposta completa e scalabile anche su altre aziende... con un occhio anche alla prossima frontiera: le comunità energetiche rinnovabili!

GRAZIE!

#makeitalygreen