



## SALES INVENTORY & OPERATION PLANNING PROCESS

*applicazione avanzata per rispondere alle esigenze  
make to stock del canale retail*

**Andrea Galli, Supply Chain Manager POMPEA S.p.A.**



*Milano, 10 Novembre 2011*

Pompea è un gruppo tessile che sviluppa un fatturato di circa 100 mln € con distribuzione presente sia in Italia che all'estero.

L'azienda si caratterizza per una differenziazione dell'offerta declinata in:

- 1) Marchi diversi per la distribuzione (i principali sono Pompea, Roberta, GI)
- 2) Differenti tipologie di prodotto:
  - Calze uomo/donna
  - Intimo
  - Pigiama
  - Costumi e accessori mare
- 3) Diversi canali di vendita:
  - Grande distribuzione
  - Ingrosso
  - Dettaglio
  - Distributori esteri



A livello produttivo Pompea ha organizzato una filiera che gestisce il processo produttivo dalla materia prima (filato) al prodotto finito.

La struttura logistica si compone di quattro siti produttivi con varie specializzazioni nel flusso di processo.

Il processo di pianificazione della domanda e della produzione deve quindi fare i conti con una complessità derivante principalmente da:

- Elevato numero di items da gestire (taglia/colore)
- Diverse caratteristiche ed esigenze dei differenti canali di vendita
- Forte stagionalità della domanda e fattore moda
- Vincoli di capacità produttiva

Alle problematiche precedentemente citate del processo di pianificazione, si sono andati a sommare nel tempo ulteriori fattori di criticità :

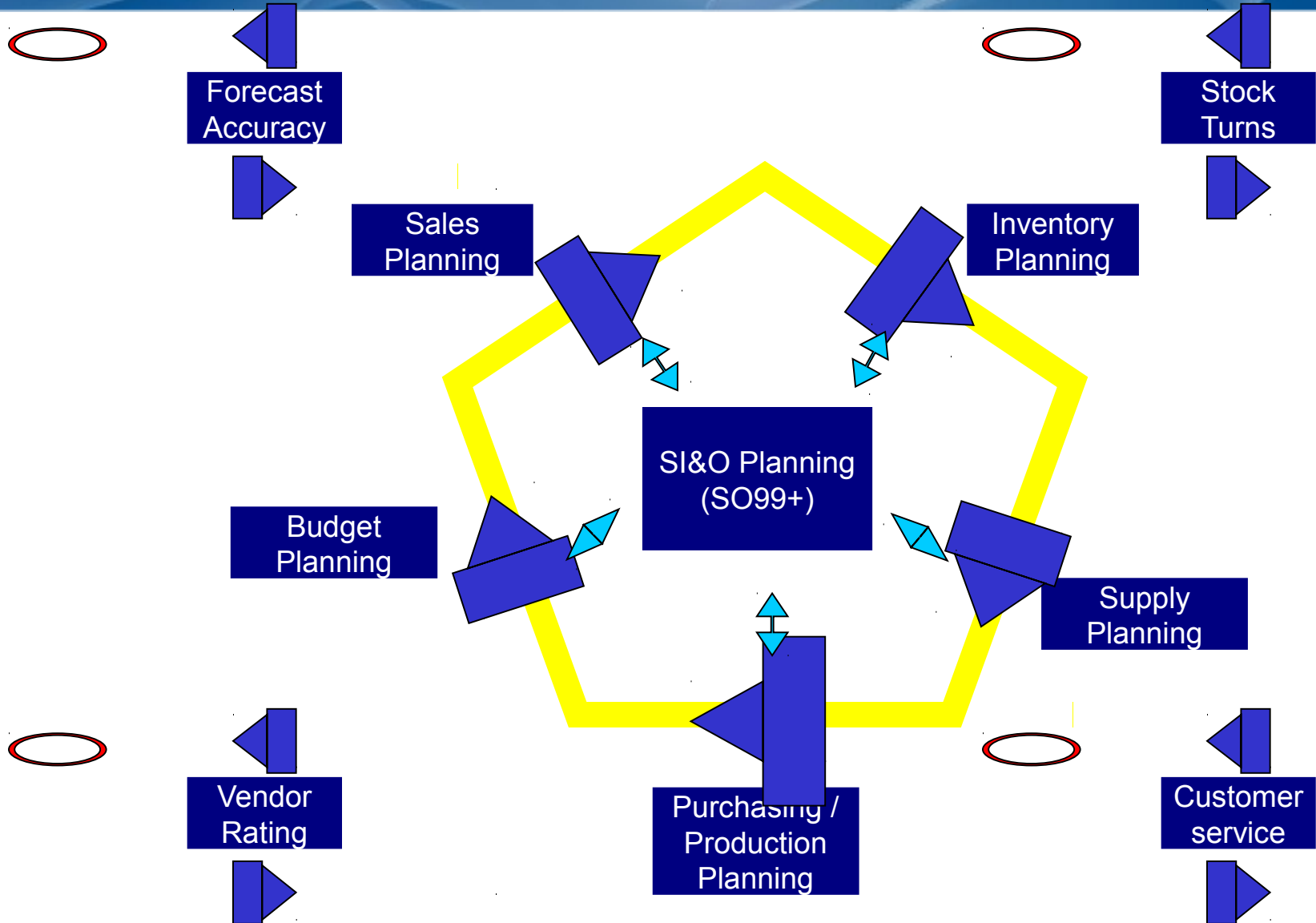
- Aumento dei marchi gestiti e acquisizione di nuovi marchi (Roberta, MIMI, Glory, ...)
- Introduzione di nuove tipologie di prodotto (costumi, pigiami, accessori, ecc)
- Aumento della complessità della domanda e contemporanea richiesta da parte del mercato di un aumento delle prestazioni (tempo di servizio, livello di servizio)
- Aumento della complessità della struttura produttiva (stabilimenti, magazzini, fornitori Far East)
- Diminuzione del peso specifico della tipologia di gestione standard del “prodotto continuativo” e aumento della gestione “a eventi”

Tutto questo a fronte di un processo prevalentemente manuale con lunghi tempi di elaborazione dei piani (20 gg).

	GDO	INGROSSO DETTAGLIO	TOTALE
Tempo di servizio	~ 7 gg	~ 11 gg	~ 8,5 gg
Livello di Servizio: - % ordini consegnati in tempo	89%	79%	86%
Scorte : copertura in mesi (2005) (comprese materie prime e accessori)			7.6

Alla luce dell'analisi delle performance logistiche, Pompea ha deciso di avviare un progetto impostato sulle seguenti linee guida :

- Definizione di un processo di pianificazione della supply chain **strutturato e finalizzato al servizio**
- Miglioramento del **processo di generazione delle previsioni di vendita** sia attraverso una revisione organizzativa e procedurale che attraverso l'adozione di un adeguato strumento di supporto
- Introduzione di un processo integrato di **pianificazione attiva delle scorte** (quanto, dove, quando e perché)
- Gestione e conciliazione dei vincoli mercato- produzione (stagionalità vs capacità media produttiva)
- Aumento della capacità di reazione in tempi brevi



ToolsGroup offre soluzioni avanzate per pianificare la domanda, ottimizzare lo stock ed i flussi di approvvigionamento e distribuzione per garantire alti livelli di servizio al cliente finale.

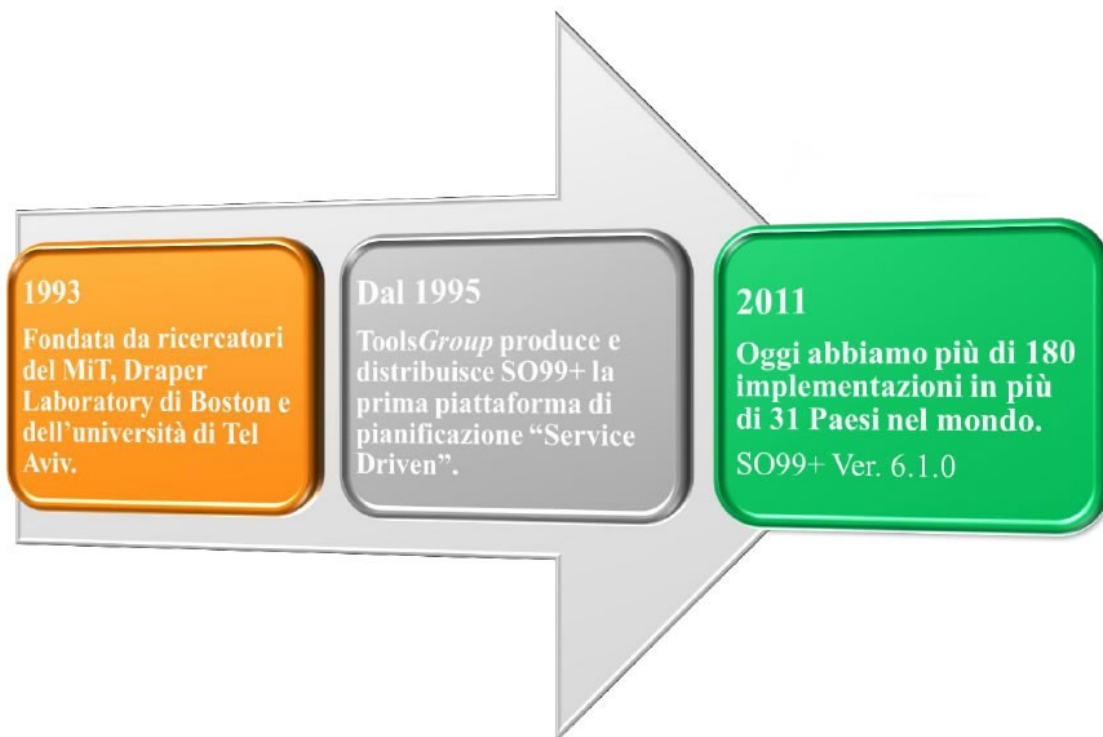
### Collaborazioni:



CHAINalytics



**SAP Certified**  
Powered by SAP NetWeaver



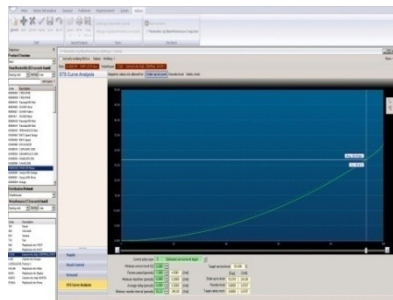




## Demand Modeling & Planning

(FBFTM Frequency Based Forecasting Unique Technology)

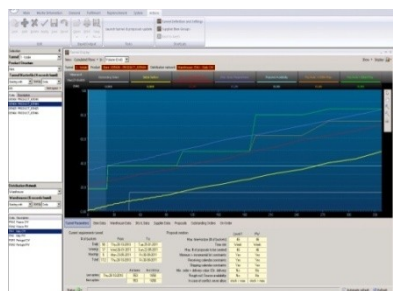
- algoritmo di forecasting basato anche sulla frequenza delle righe ordine
- unico modello auto-adattativo
- algoritmi e tecniche di modellazione proprietari che gestiscono simultaneamente buckets mensili, settimanali e giornalieri
- modello statistico della domanda di natura incrementale che segue in modo continuo l'evoluzione del mercato di riferimento
- stagionalità gestita per cluster di clienti (seasonability group clustering)
- promozioni commerciali gestite per "profilo" (trade promotion shaping)



## Inventory Planning & Optimization

(STSTM Stock To Service Unique Technology)

- modello analitico stock-to-service proprietario altamente affidabile (anche per SL > 95%)
- modello dinamico a livello di SKU-L basato su tutti i principali parametri logistici e statistici (più di 10)
- funzioni obiettivo di ottimizzazione aggregata per :
  - minimizzare i costi logistici
  - massimizzare il margine operativo lordo
  - massimizzare la shelf-life residua



## Replenishment Planning

(DRTM Distribution Req. Tunneling Unique Technology)

- pianificazione a lungo, a medio e a breve termine
- fabbisogni netti minimi e massimi calcolati "time-phased"
- proposte di riapprovvigionamento calcolate con vincoli di capacità
- allocazione e distribuzione della disponibilità in modo da minimizzare il rischio di rottura di stock (fair allocation)

## **Obiettivi**

- Miglioramento del processo di generazione delle previsioni sia attraverso una procedura strutturata che attraverso un adeguato strumento di supporto
- Corretta pianificazione attiva delle scorte (quanto, dove e quando)
- Gestione vincoli mercato- produzione (stagionalità vs capacità media produttiva)
- Aumento capacità di reazione in tempi brevi

## **Le tappe del progetto**

- Partenza: autunno 2003
- Primo trimestre 2004 avvio processo Demand Planning (modulo SO99+, struttura organizzativa interna e procedure, avvio JDE per aree commerciale/amministrativa)
- Terzo trimestre 2004 avvio processo integrato di pianificazione scorte e fabbisogni (moduli SO99 e struttura organizzativa interna, avvio JDE per area produzione)
- 2005 attivazione della funzione SO99+ di Rough Cut Capacity Planning.





## Prestazioni logistiche prima del progetto

	GDO	INGROSSO DETTAGLIO	TOTALE
Tempo di servizio	~ 7 gg	~ 11 gg	~ 8,5 gg
Livello di Servizio: - % ordini consegnati in tempo	89%	79%	86%
Scorte : copertura in mesi (comprese materie prime e accessori)			7.6

## Prestazioni logistiche attuali

	GDO	INGROSSO DETTAGLIO	TOTALE
Tempo di servizio	~ 3 gg	~ 3,8 gg	~ 3,2 gg
Livello di Servizio: - % ordini consegnati in tempo	97%	95%	96%
Scorte : copertura in mesi (comprese materie prime e accessori)			6.4



# Questions and Answers

[www.toolsgroup.it](http://www.toolsgroup.it)



*Thank you for your attention*