

**Come gestire al meglio la stagionalità, integrando una Supply Chain complessa in ottica lean.**

**Il caso Mutti Spa**

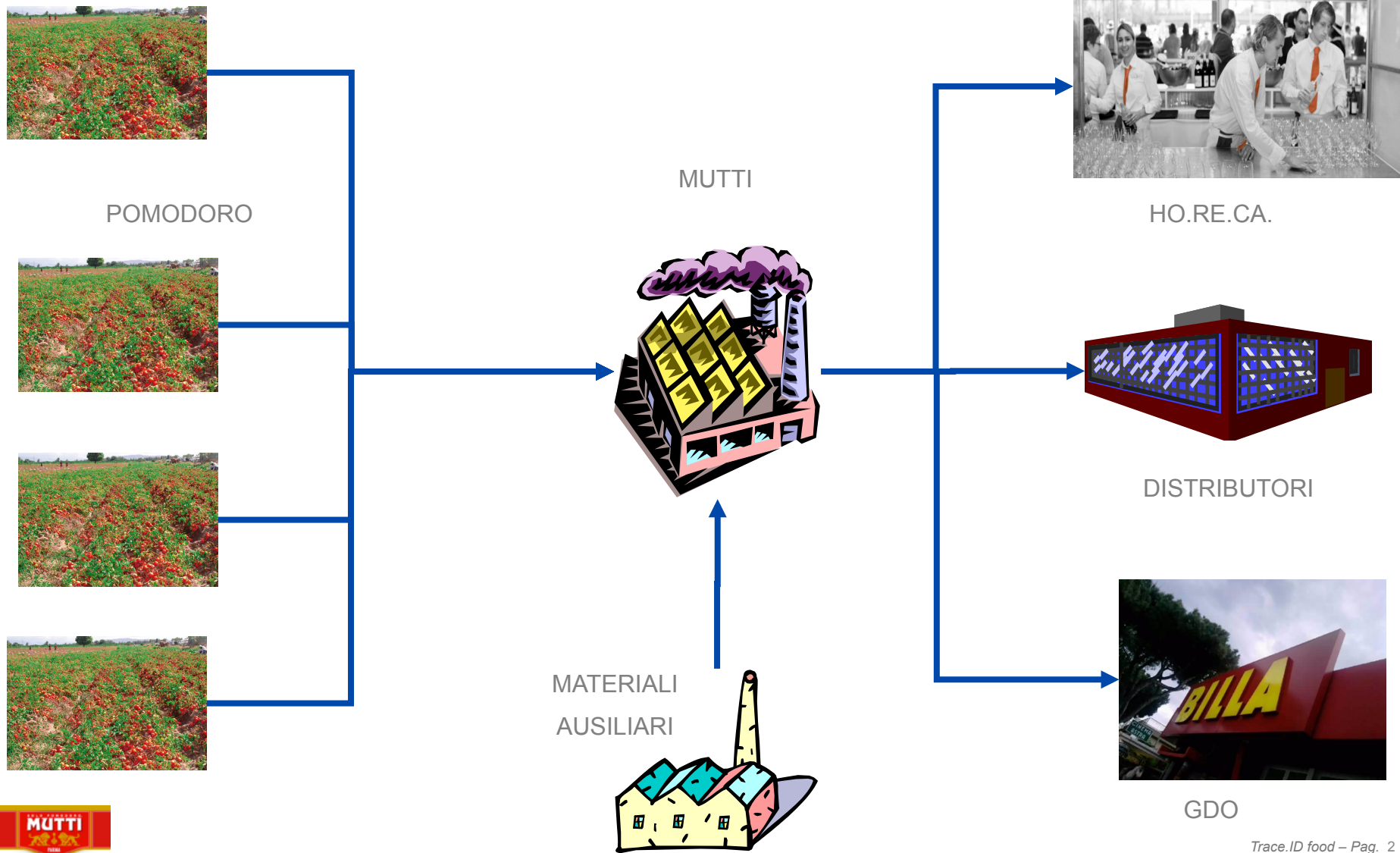
KEY ← PROJECT

KEY ← PROJECT



Milano, 12 novembre 2013

# > La Supply Chain in MUTTI



## ■ La materia prima

- ✓ Il pomodoro matura da metà luglio a fine settembre (circa 70 gg)
- ✓ E non tutti gli anni .....

## ■ Il meteo

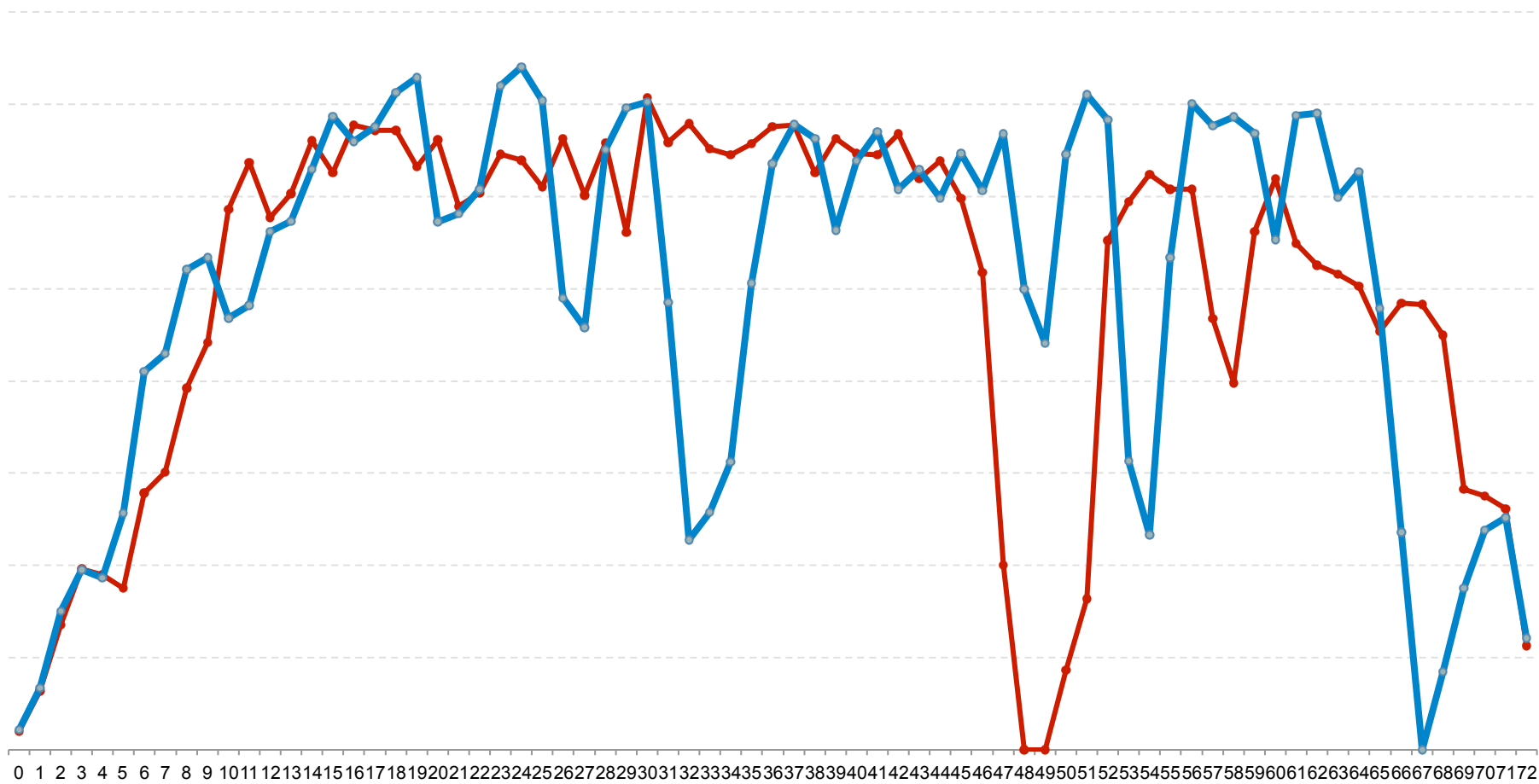
- ✓ Non prevedibile, ma se piove non raccolgo

## ■ Qualità del prodotto

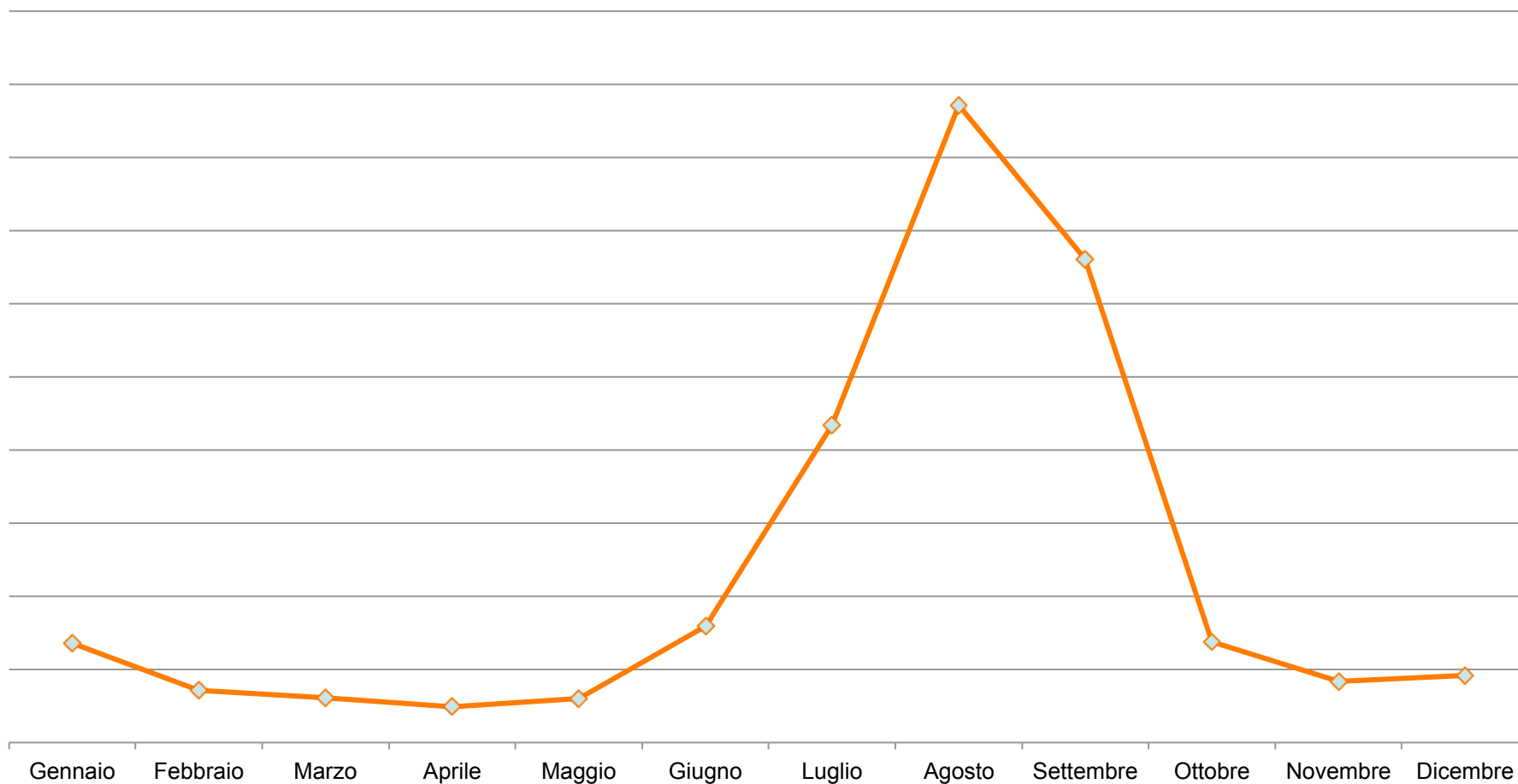
- ✓ Lead time dalla raccolta all'ingresso in azienda < 6 ore per garantire un ottimo prodotto da lavorare



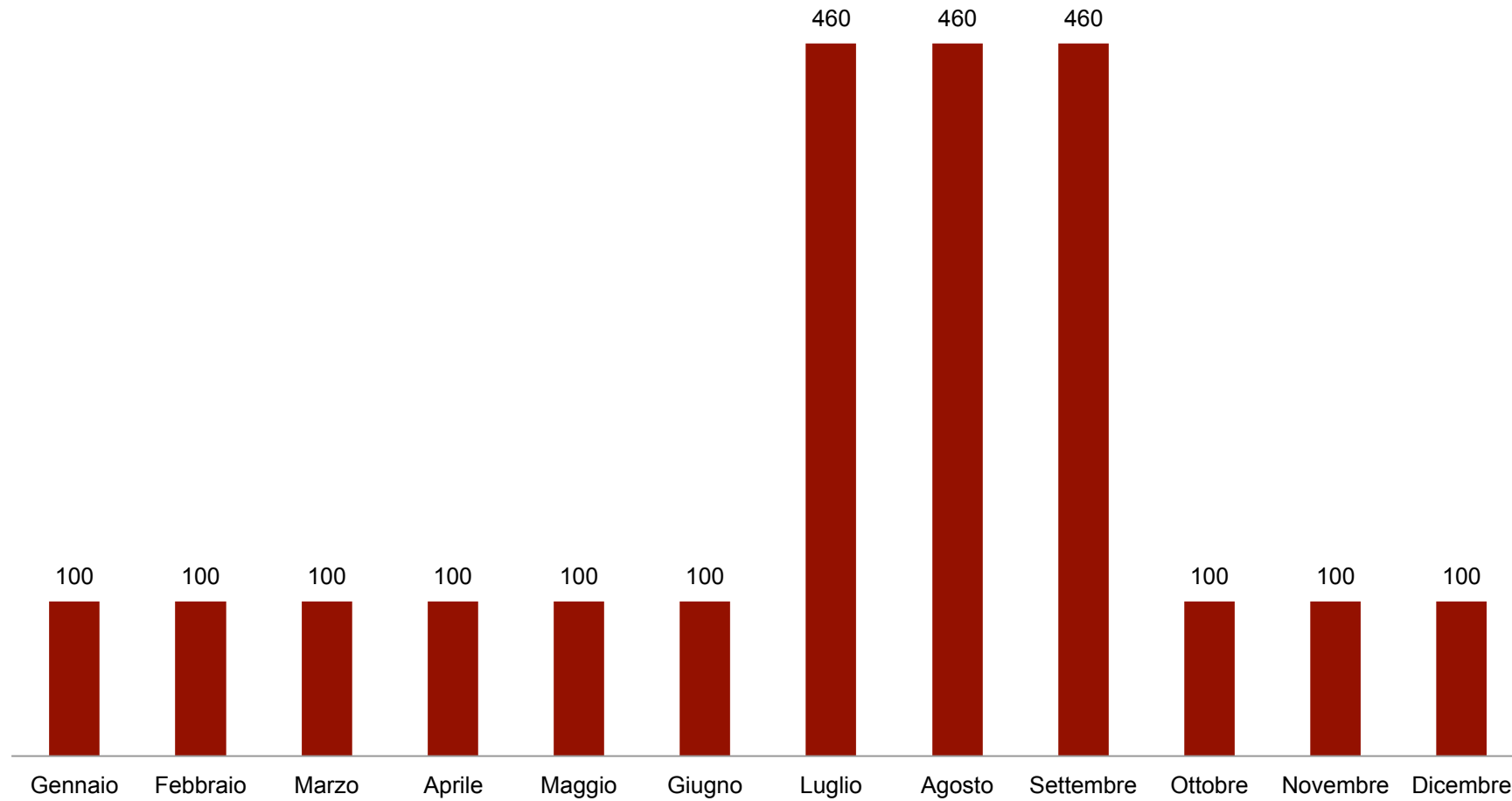
### Arrivo pomodoro



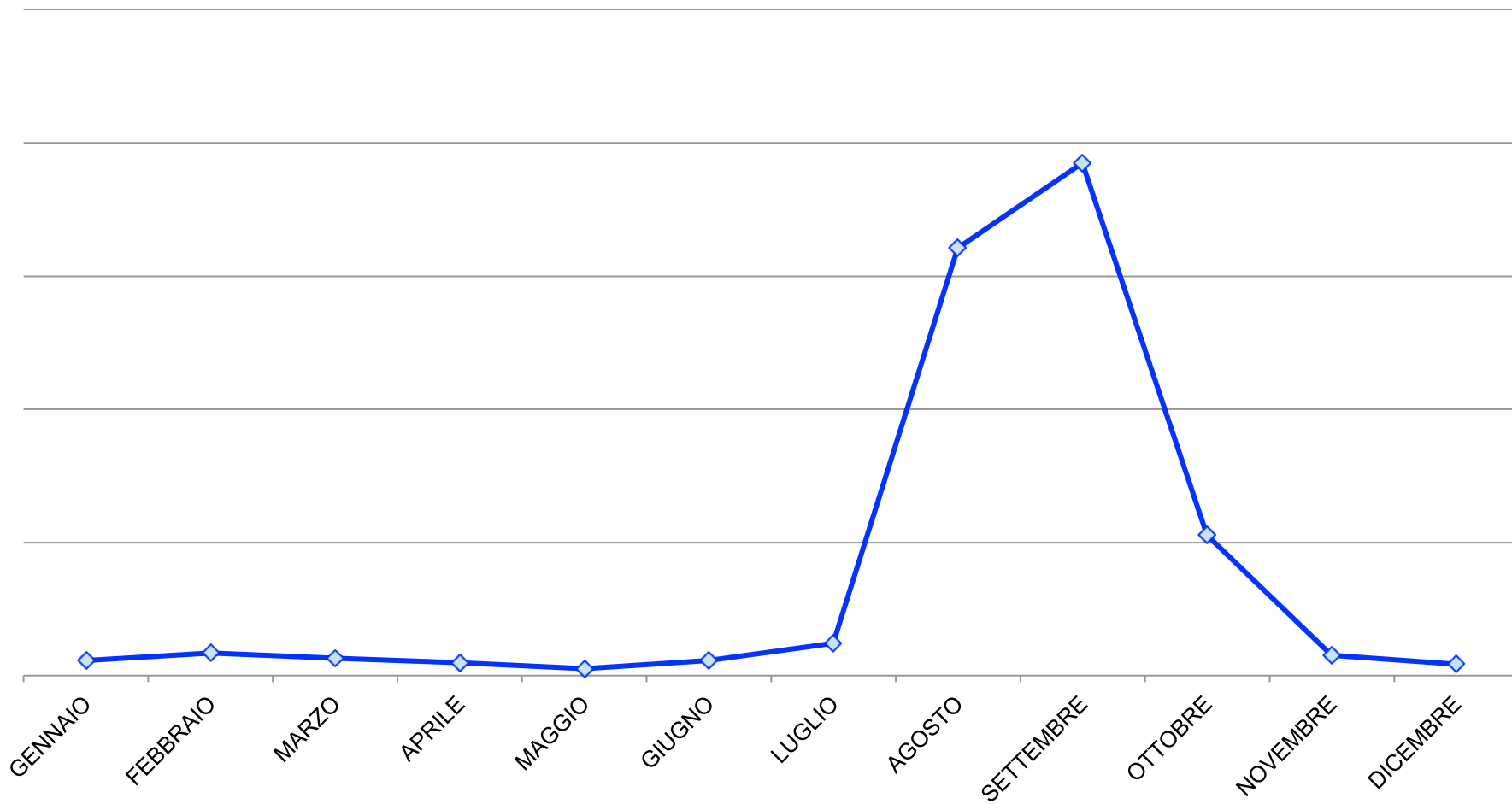
### FLUSSO INGRESSO MAGAZZINO (materie prime no pomodoro)



### Stagionalità risorse produttive



### Ingresso pallet Prodotto Finito in magazzino



# > La Supply Chain in MUTTI

**COME GESTIRE AL MEGLIO  
QUESTA STAGIONALITA'?**

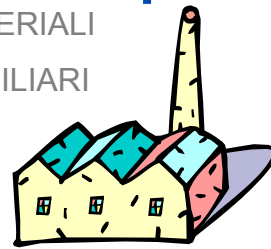


POMODORO

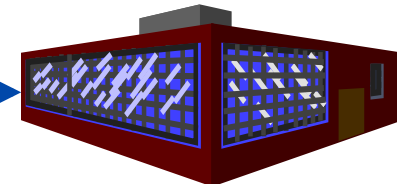


MUTTI

MATERIALI  
AUSILIARI



HO.RE.CA.



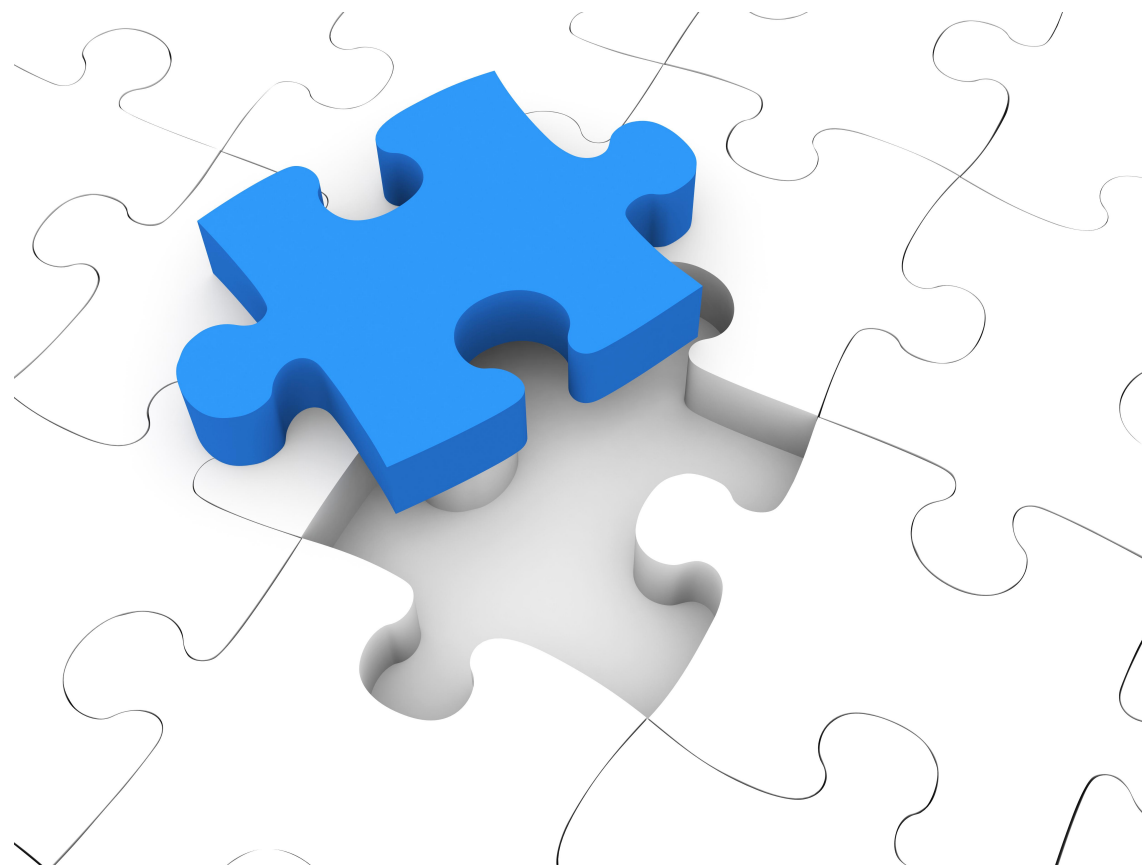
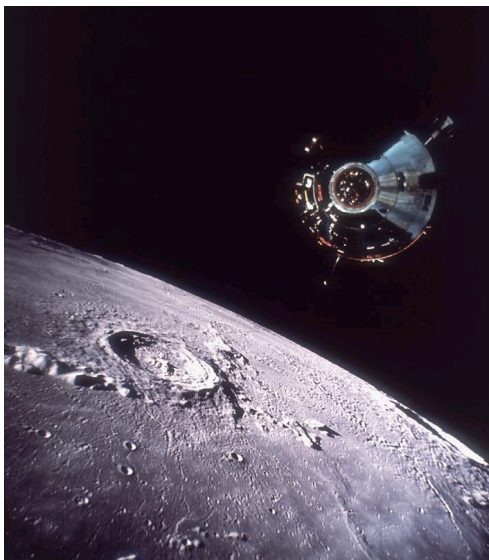
DISTRIBUTORI



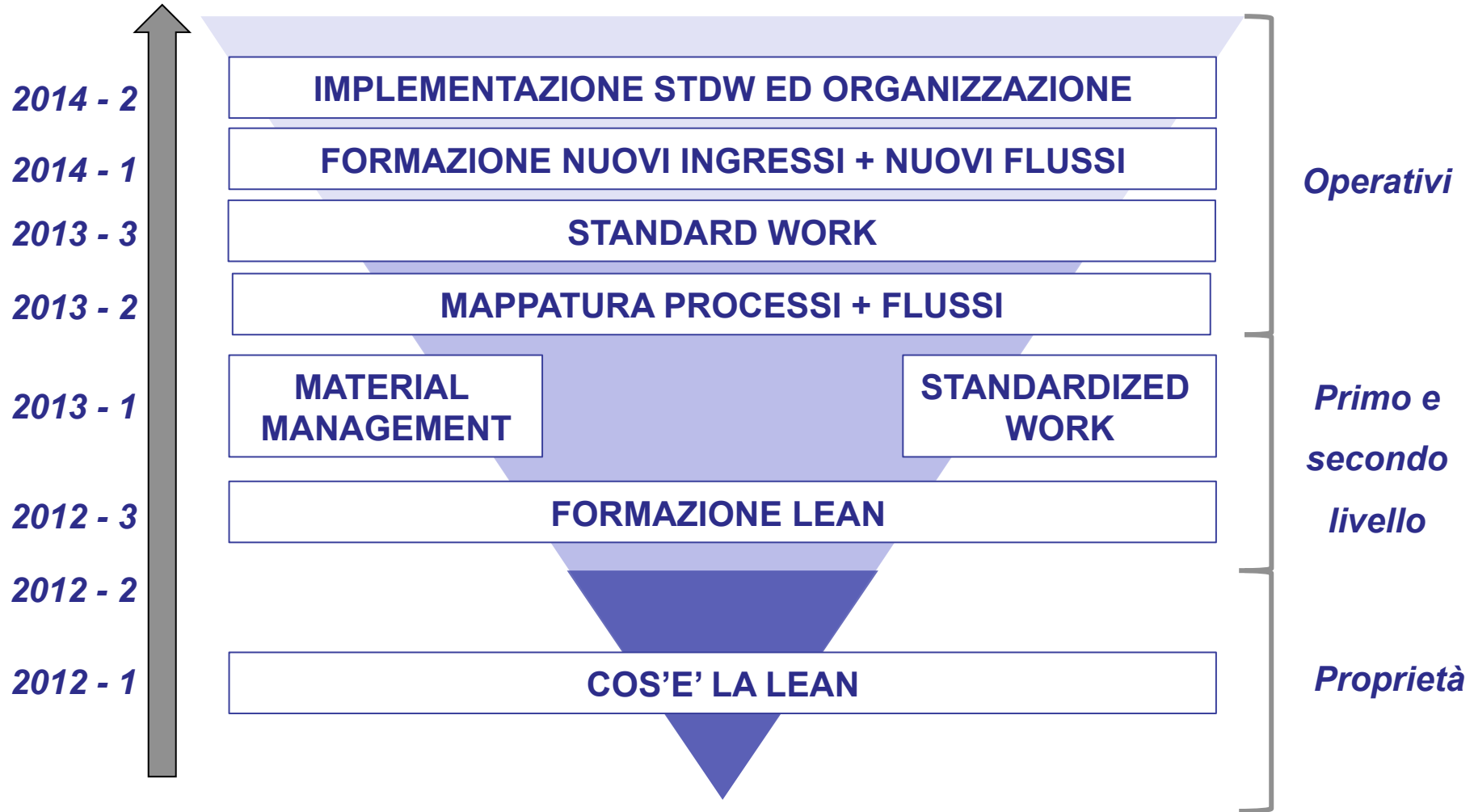
GDO



# > La risposta: metodi e strumenti Lean



# > Il percorso fatto in Mutti



- **L'imprenditore ha voluto capire, prima di partire con un progetto, perché doveva investire su questo tema e quali vantaggi la Sua Azienda poteva trarne**

### ▪ Coinvolgimento del 1<sup>^</sup> e 2<sup>^</sup> livello aziendale

#### SU

- ✓ Teoria sulla Lean
- ✓ Applicazione pratica su aree definite per
  - ✓ Material management
  - ✓ Standardized work
  - ✓ Equipment management
- ✓ Presentazione dei risultati alla Proprietà

### ■ **Material management**

- ✓ Introduzione kanban su materiale ausiliario
- ✓ Verifica coerenza scorte

### ■ **Standardized work**

- ✓ Applicazione nella formazione degli stagionali?
- ✓ Conduzione impianti?
- ✓ Gestione dei flussi esterni?

### ■ **Formazione ai nuovi ingressi (capire...)**

- ✓ Partecipazione alla formazione
- ✓ Verifica introduzione in Azienda e prime attività degli stagionali
- ✓ Individuazione delle aree di miglioramento
- ✓ Ridisegno e preparazione del materiale per la campagna 2014

### ■ **Flussi esterni (mappare....)**

- ✓ Verifica degli attuali flussi e modalità di gestione
- ✓ Individuazione delle aree di miglioramento (sia fisiche che organizzative)
- ✓ Influenza e gestione dei parametri esterni (raccolta, meteo, ....)

### ■ **Formazione ai nuovi ingressi (creare...)**

- ✓ Creazione dello standard di formazione con video, fotografie, processi
- ✓ Verifica degli standard sugli impianti e introduzione “poka yoke”

### ■ **Flussi esterni (ridisegnare...)**

- ✓ Ridisegno flussi ed attività
- ✓ Disegno dell'organizzazione
- ✓ Verifica fattibilità gestione enti esterni

- **Formazione ai nuovi ingressi (implementare...)**
  - ✓ Applicazione e verifica di quanto progettato





### ▪ **Flussi ingresso pomodoro (implementare...)**

- ✓ Ridisegno fisica dell'area
- ✓ Riorganizzazione delle attività

- **Mappatura delle figure di gestione dei reparti**
  - ✓ Le attività, le competenze e le responsabilità

- **Ridefinizione del layout di ricezione della materia prima con miglioramento dei tempi di attesa / scarico del prodotto (da circa 3 ore a meno di 2)**
- **Creato supporto strutturato e erogabile più facilmente per formazione stagionali**
- **Stesura delle procedure di avvio impianti con riduzione dei tempi di avvio campagna da 11 a 8 giorni**
- **Miglior livellamento degli arrivi di prodotto durante le giornate di campagna**

- **Il coordinamento dell'intera filiera**
- **Volontà della Proprietà e del management nella conduzione del cambiamento**
- **Il coinvolgimento di tutte le risorse aziendali**
- **La definizione ed il rispetto degli standard**

**Grazie!**

**[a.antognazza@keyproject.net](mailto:a.antognazza@keyproject.net)**