

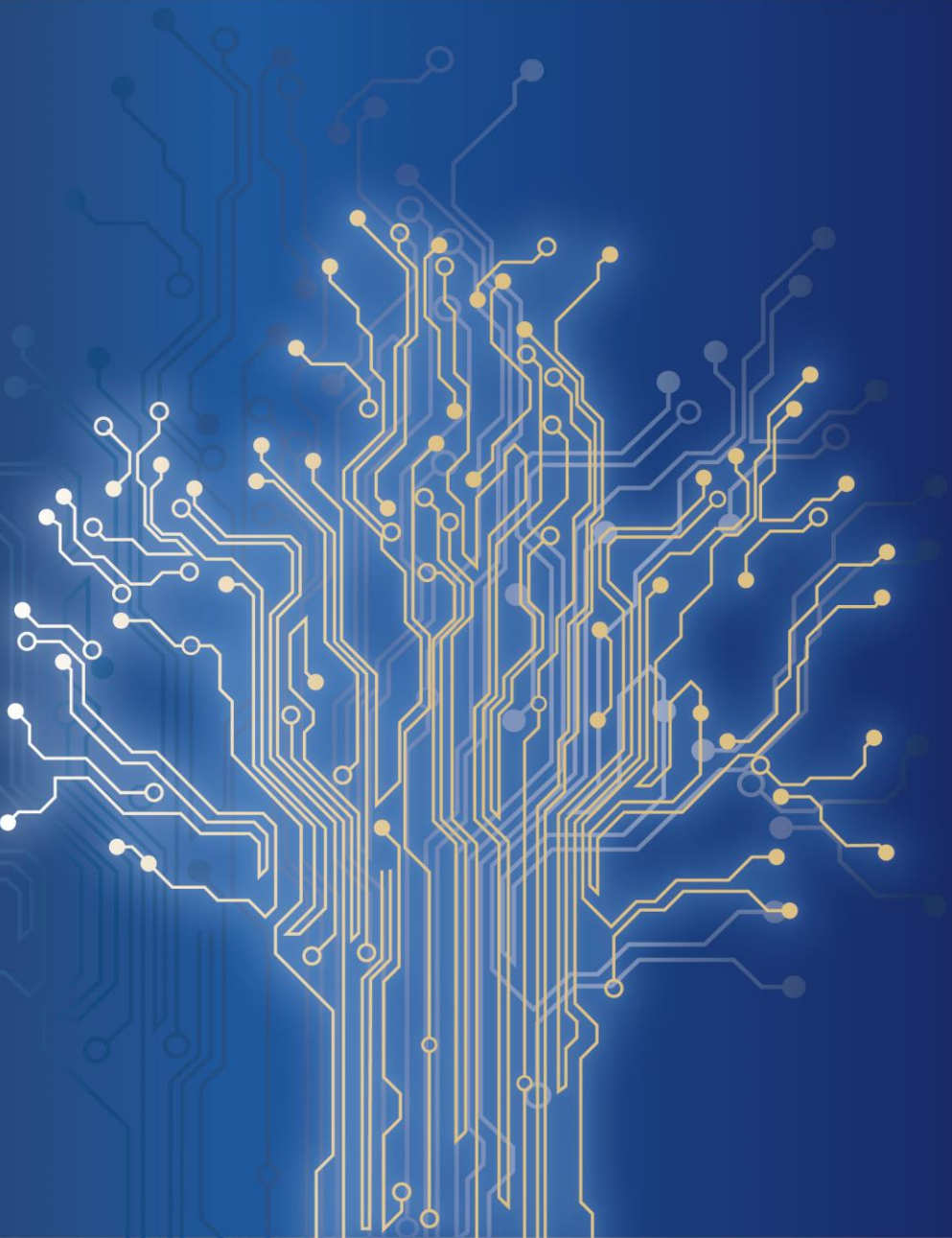


# SinTeSia

Salute · Innovazione · Tecnologia · Sostenibilità · Intelligenza artificiale

## THE CARING GENIUS

*Daniela Lazzeretti CEO*



# Sintesi

Salute • Innovazione • Tecnologia • Sostenibilità • Intelligenza artificiale

CGI Holding Srl

## L'Economia del Corriere della Sera

Estratto del 23-OTT-2023 pagina 12 /

# 100 SUPER CHAMPIONS

Le aziende più performanti con ricavi da 500 milioni a 5 miliardi. In tre anni il fatturato è rimbalzato del 50%. La redditività? Il 15%

Fonte: elaborazione Centro Studi Italtypost su dati Aida-Bvd e Infocamere

7456

Ragione sociale	Regione	Bilancio	Fatturato 2022	Fatturato 2021	Cagr 2021/2015	Ebitda 2022	Ebitda 2021	Ebitda medio 2020-2019	Risultato esercizio 2022	Risultato esercizio 2021	Patrimonio netto 2021	PFN/Ebitda medio 2021 2020-201	Addetti	Roe 2021	Descrizione attività
<b>ENERGIA E ESTRAZIONE</b>															
Erg Power Generation	Liguria	C/O	712.841	1.028.216	6,98%	198.275	159.195	17,85%	202.897	208.645	2.459.680	0,33	570	8,49%	Produzione energia da fonti sostenibili
CGI Holding (Bluenergy Group)	Lombardia	Cons.	1.411.096	921.067	25,97%	48.116	41.663	6,01%	16.848	15.496	140.504	1,40	339	11,03%	Distribuzione gas, energia elettrica e altri energetici
Zeta Gas	Campania	Cons.	975.811	766.579	15,86%	58.825	48.857	8,94%	8.887	11.565	185.581	1,84	251	10,97%	Distribuzione Gpl

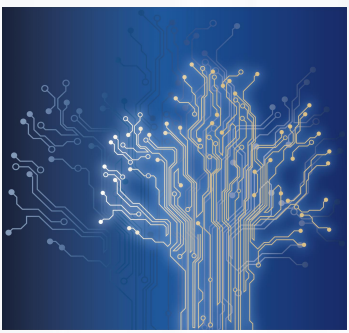
Eurotech spa



Nord Est Multimedia

NEM





# S.inTeS.ia

Salute • Innovazione • Tecnologia • Sostenibilità • Intelligenza artificiale

## Visione e Missione

### VISIONE

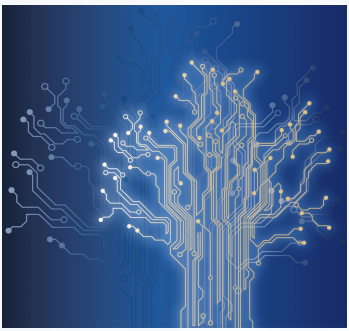
# TECNOLOGIA

Il Sistema Salute, illuminato dai riflettori della pandemia, è diventato il principale perimetro di intervento delle istituzioni. I decisori si sono chiamati a una revisione globale dei modelli di intervento, sulla base dei principi di economia, efficienza, innovazione tecnologica.

### MISSIONE

COSTRUIRE MODELLI INNOVATIVI IN AREA SALUTE  
SVILUPPATI SU TOOLS AVANZATI PER TECNOLOGIA E AUTOMAZIONE  
PER PROMUOVERE L'EVOLUZIONE DELL'OFFERTA AL PAZIENTE

**E L'EFFICIENZA DELLE PRESTAZIONI**



# S.inTeS.ia

Salute • Innovazione • Tecnologia • Sostenibilità • Intelligenza artificiale

## Visione e Missione

VISIONE

# TECNOLOGIA

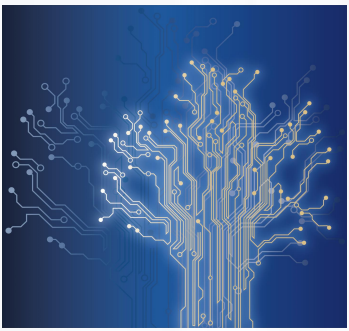
# PER IL SISTEMA SALUTE

MISSIONE

SVILUPPATI SU TOOLS AVANZATI PER TECNOLOGIA E AUTOMAZIONE

PER PROMUOVERE L'EVOLUZIONE DELL'OFFERTA AL PAZIENTE

**E L'EFFICIENZA DELLE PRESTAZIONI**



# Sintesia

Salute • Innovazione • Tecnologia • Sostenibilità • Intelligenza artificiale

## Visione e Missione

# LA TEMPESTA PERFETTA

**AUMENTO  
NUMERO ANZIANI**

**34,5% OVER65  
NEL 2050**

**19 MILIONI**

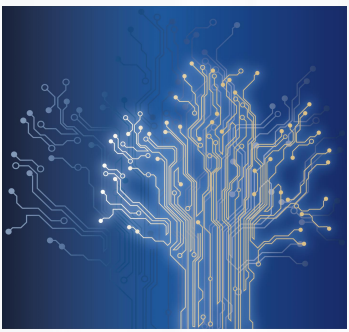
**INCAPIENZA  
DEL  
TERRITORIO**

**CARENZA DI  
PERSONALE  
E RISORSE  
NEL SISTEMA  
OSPEDALIERO**

VISIONE

MISSIONE

**E L'EFFICIENZA DELLE PRESTAZIONI**



# S.inTeS.ia

Salute • Innovazione • Tecnologia • Sostenibilità • Intelligenza artificiale

## Visione e Missione

### VISIONE

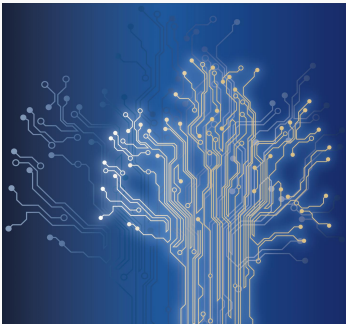
Il Sistema Salute, illuminato dai riflettori della pandemia, è diventato bene primario nella percezione dell'individuo e delle istituzioni.

# TECNOLOGIA

### MISSIONE

COSTRUIRE MODELLI INNOVATIVI IN AREA SALUTE  
SVILUPPATI SU TOOLS AVANZATI PER TECNOLOGIA E AUTOMAZIONE  
PER PROMUOVERE L'EVOLUZIONE DELL'OFFERTA AL PAZIENTE

**E L'EFFICIENZA DELLE PRESTAZIONI**



# S.inTeS.ia

Salute • Innovazione • Tecnologia • Sostenibilità • Intelligenza artificiale

## Beliefs

**CREDIAMO**

**IN UN SISTEMA VIRTUOSO UOMO-TECNOLOGIA**

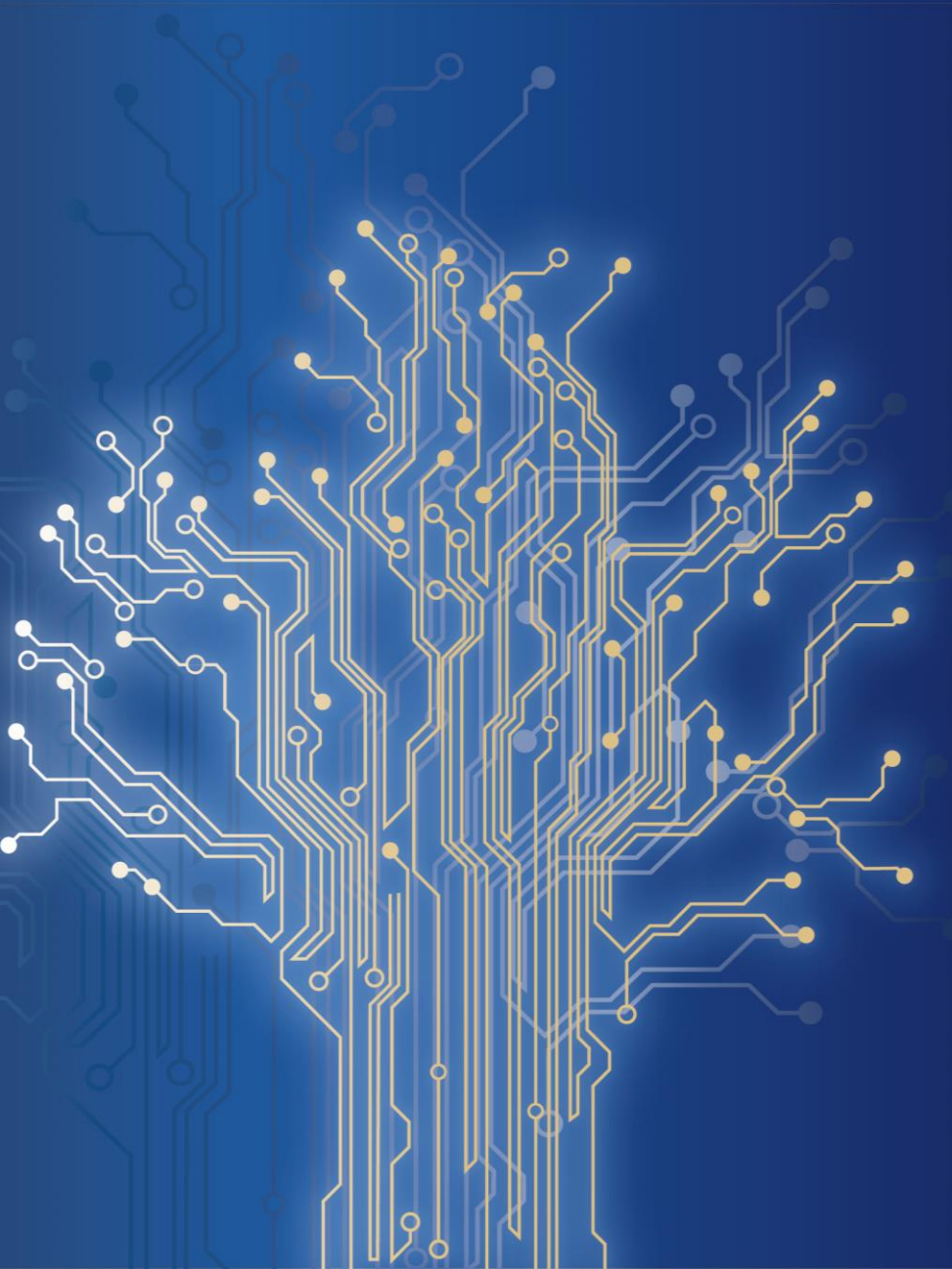
in cui la Tecnologia svolge con efficienza le attività routinarie e poco qualificate permettendo all'Uomo di dedicarsi ai compiti ad alto valore aggiunto

**CREDIAMO**

**IN UN'INTEGRAZIONE FUNZIONALE**

in cui la Tecnologia si pone a servizio del Sistema portando soluzioni armoniose anziché costringere il Sistema ad adattarsi a essa.





# SinTeSia

Salute · Innovazione · Tecnologia · Sostenibilità · Intelligenza artificiale

THE  
CARING  
GENIUS



# SinTeSia

Salute · Innovazione · Tecnologia · Sostenibilità · Intelligenza artificiale

# ADERENZA ALLA TERAPIA

# SinTeSia

Salute • Innovazione • Tecnologia • Sostenibilità • Intelligenza artificiale

# ADERENZA ALLA TERAPIA

## TERRITORIO

ADERENZA ALLA TERAPIA E' STIMATA DA OMS  
IN UNA MEDIA DEL 50%





# SinTeSia

Salute • Innovazione • Tecnologia • Sostenibilità • Intelligenza artificiale

# ADERENZA ALLA TERAPIA

## TERRITORIO

**MANCATA ADERENZA ALLA TERAPIA  
COSTO PER IL SISTEMA DI 11 MILIARDI**





# SinTeSia

Salute • Innovazione • Tecnologia • Sostenibilità • Intelligenza artificiale

# ADERENZA ALLA TERAPIA

## ENTI E STRUTTURE

## RISCHIO



- ERRORI CHIRURGICI
- ERRORI DIAGNOSTICI
- ERRORI TERAPEUTICI

DAL 2009 AL 2019 **125 MILIONI**

# SinTeSia

Salute • Innovazione • Tecnologia • Sostenibilità • Intelligenza artificiale

## ADERENZA ALLA TERAPIA

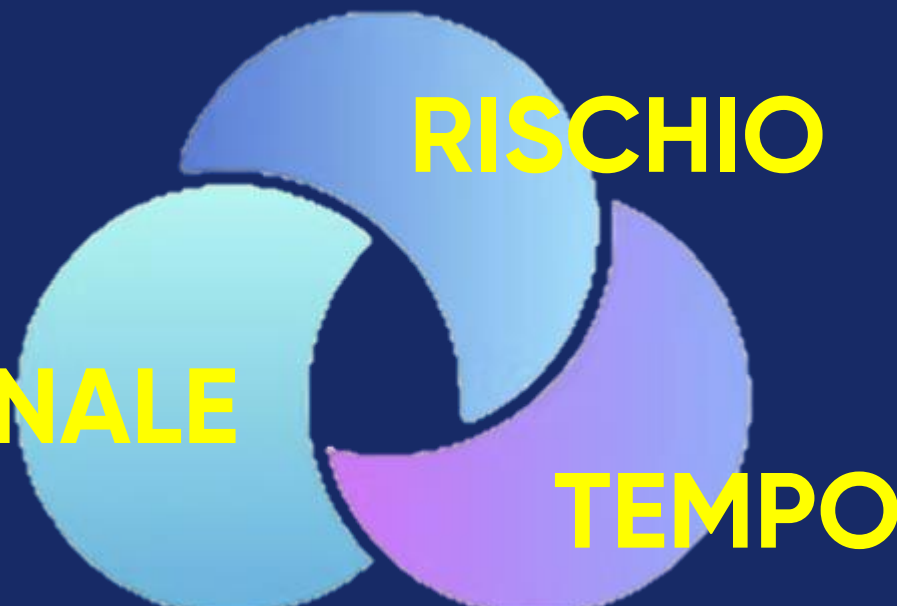
### ENTI E STRUTTURE

# INEFFICIENZA

## PERSONALE

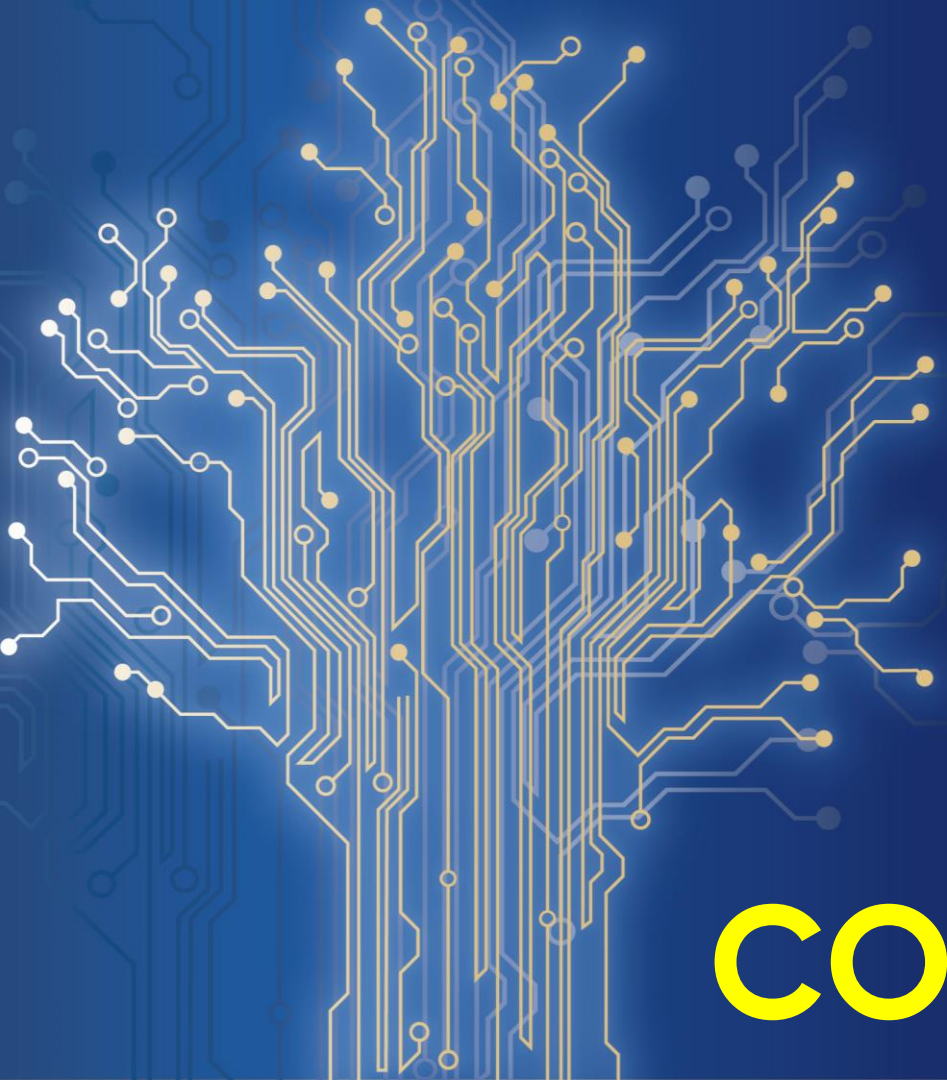
## RISCHIO

## TEMPO



# SinTeSia

Salute • Innovazione • Tecnologia • Sostenibilità • Intelligenza artificiale



# ADERENZA ALLA TERAPIA

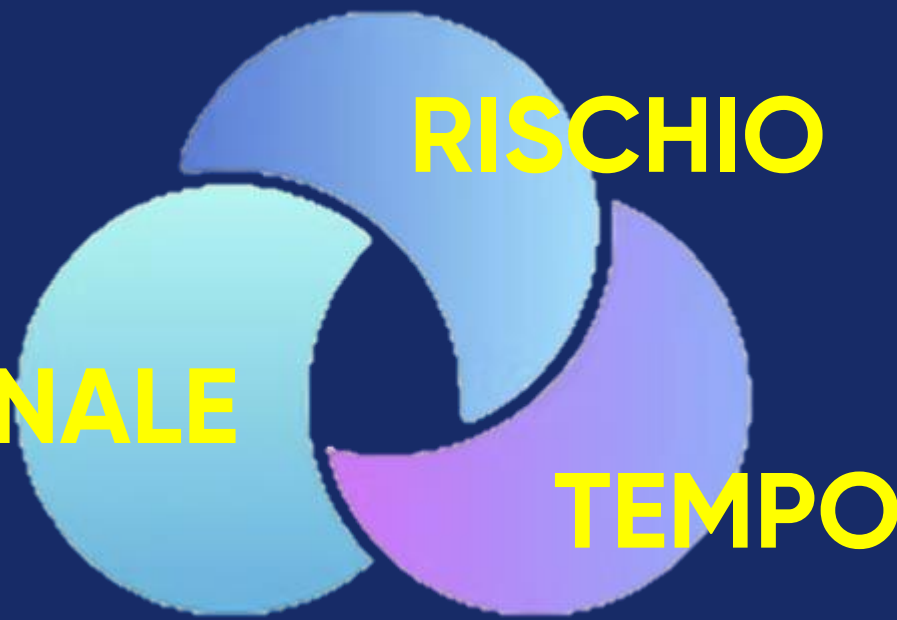
## ENTI E STRUTTURE

### COSTI

### PERSONALE

### RISCHIO

### TEMPO



# SinTeSia

Salute • Innovazione • Tecnologia • Sostenibilità • Intelligenza artificiale

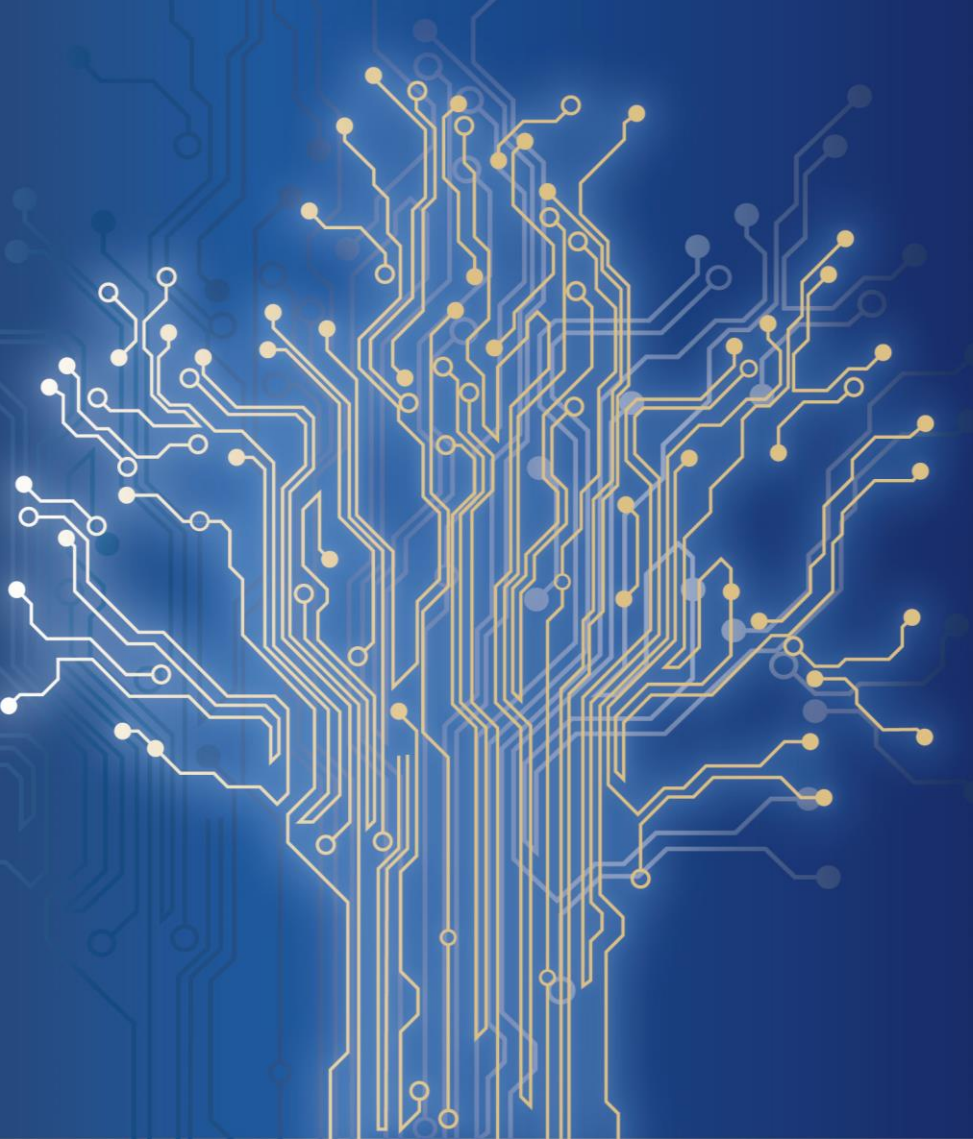
## ADERENZA ALLA TERAPIA

# TECNOLOGIA



# SinTeSia

Salute • Innovazione • Tecnologia • Sostenibilità • Intelligenza artificiale

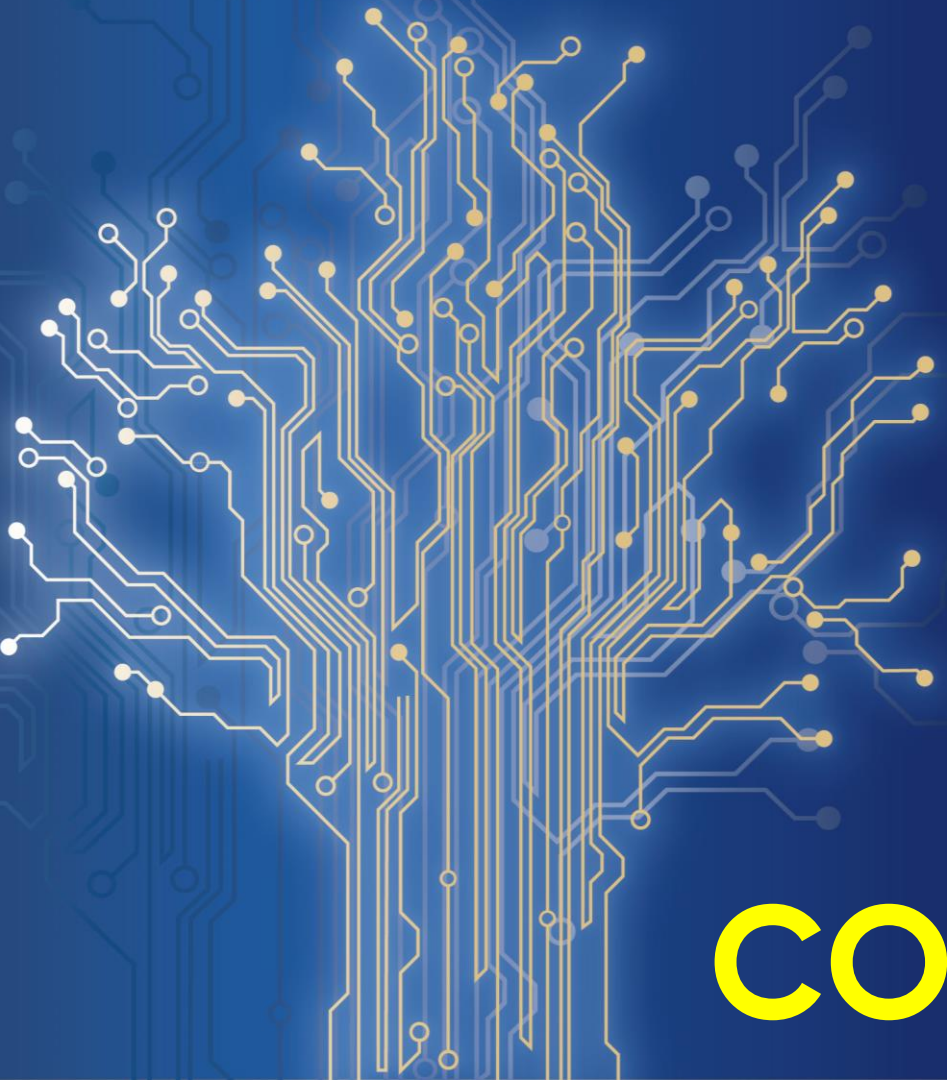


# ADERENZA ALLA TERAPIA

# AUTOMATIZZARE LA PREPARAZIONE DELLE TERAPIE PERSONALIZZATE

# SinTeSia

Salute • Innovazione • Tecnologia • Sostenibilità • Intelligenza artificiale



# ADERENZA ALLA TERAPIA

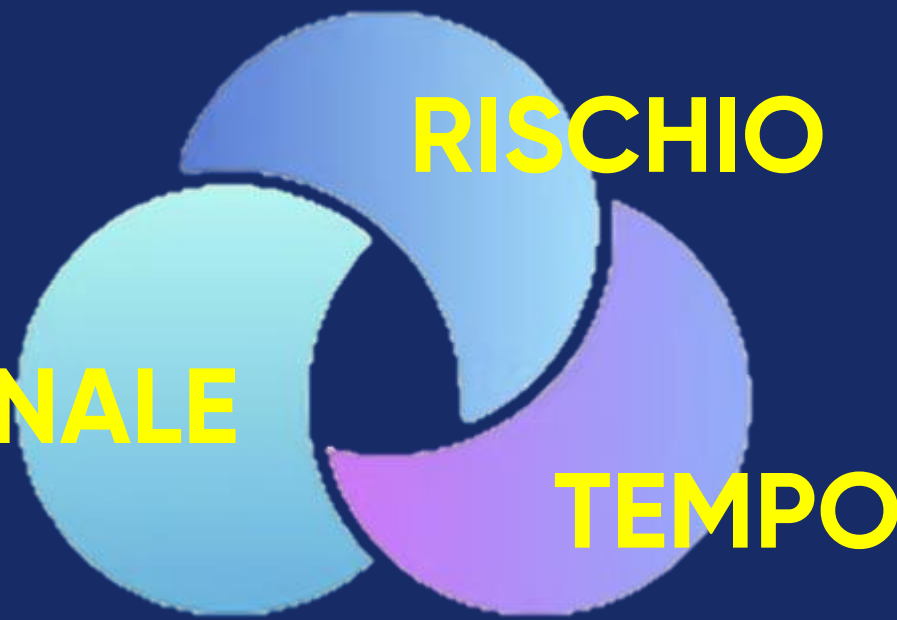
## ENTI E STRUTTURE

### COSTI

### PERSONALE

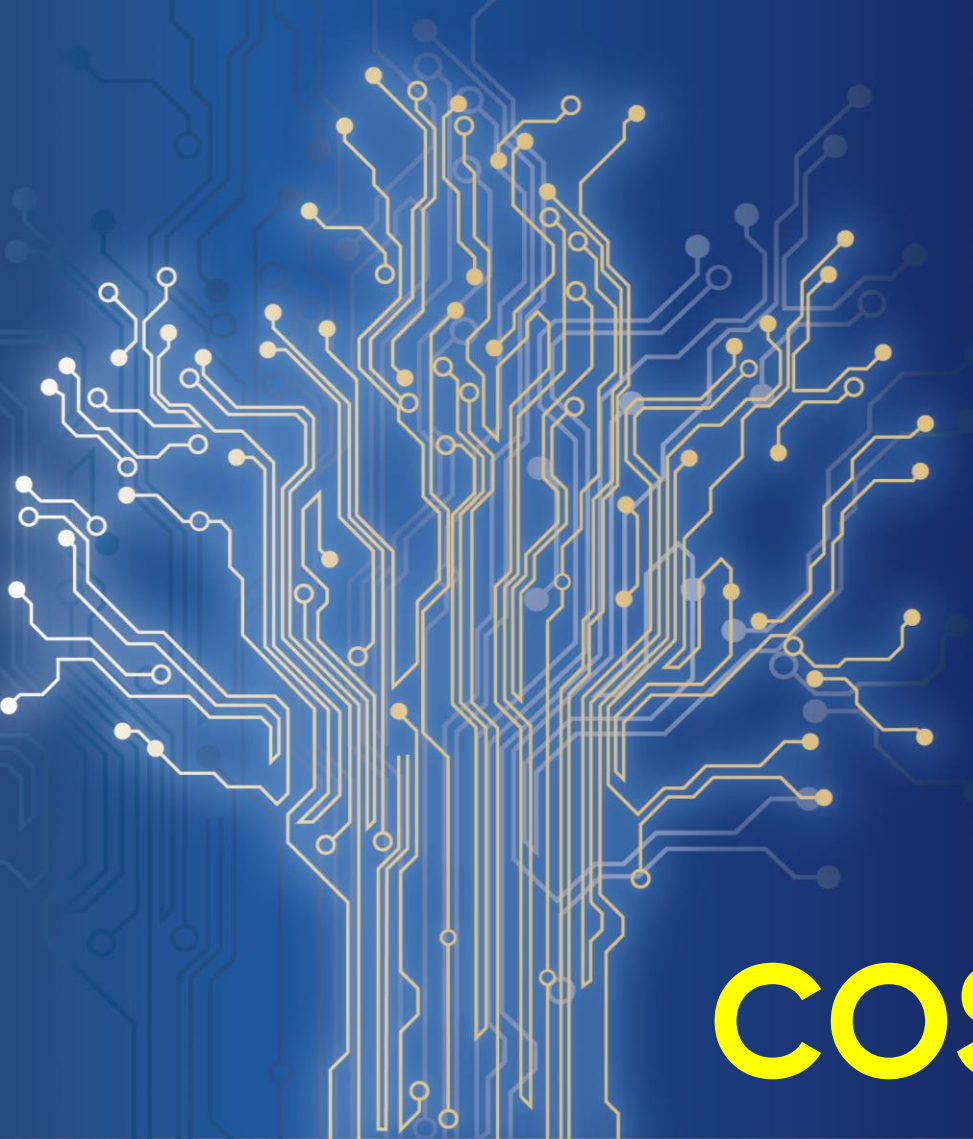
### RISCHIO

### TEMPO



# SinTeSia

Salute • Innovazione • Tecnologia • Sostenibilità • Intelligenza artificiale



# ADERENZA ALLA TERAPIA

## ENTI E STRUTTURE

## DIMINUIRE IL RISCHIO

## PERSONALE

## COSTI

## TEMPO





# SinTeSia

Salute • Innovazione • Tecnologia • Sostenibilità • Intelligenza artificiale

## ADERENZA ALLA TERAPIA

ENTI E STRUTTURE

DIMINUIRE IL **RISCHIO**

ALLEGGERIRE

IL **PERSONALE**

**COSTI**

**TEMPO**





# SinTeSia

Salute • Innovazione • Tecnologia • Sostenibilità • Intelligenza artificiale

## ADERENZA ALLA TERAPIA

ENTI E STRUTTURE

DIMINUIRE IL **RISCHIO**

ALLEGGERIRE

IL **PERSONALE**

**COSTI**

DISPORRE  
DI PIU' **TEMPO**



# SinTeSia

Salute • Innovazione • Tecnologia • Sostenibilità • Intelligenza artificiale

# ADERENZA ALLA TERAPIA

## ENTI E STRUTTURE

## DIMINUIRE IL **RISCHIO**

## ALLEGGERIRE

## IL **PERSONALE**

## DISPORRE

## DI PIU' **TEMPO**

## RISPARMI



# SinTeSia

Salute • Innovazione • Tecnologia • Sostenibilità • Intelligenza artificiale

## STAZIONE DI PREPARAZIONE

**PICCOLA**

MANEGGEVOLE

ECONOMICA

**EFFICIENTE**

PROCESSO ROBOTIZZATO

TRACCIABILITA' TOTALE

**SOSTENIBILE**

PREPARAZIONE IN ESTEMPORANEA

MINIMO CONSUMO DI MATERIALE

**INTEGRATA**

CON IL SISTEMA PRESCRITTIVO

CON LA GESTIONE MAGAZZINO





# SinTeSia

Salute · Innovazione · Tecnologia · Sostenibilità · Intelligenza artificiale

THE  
CARING  
GENIUS

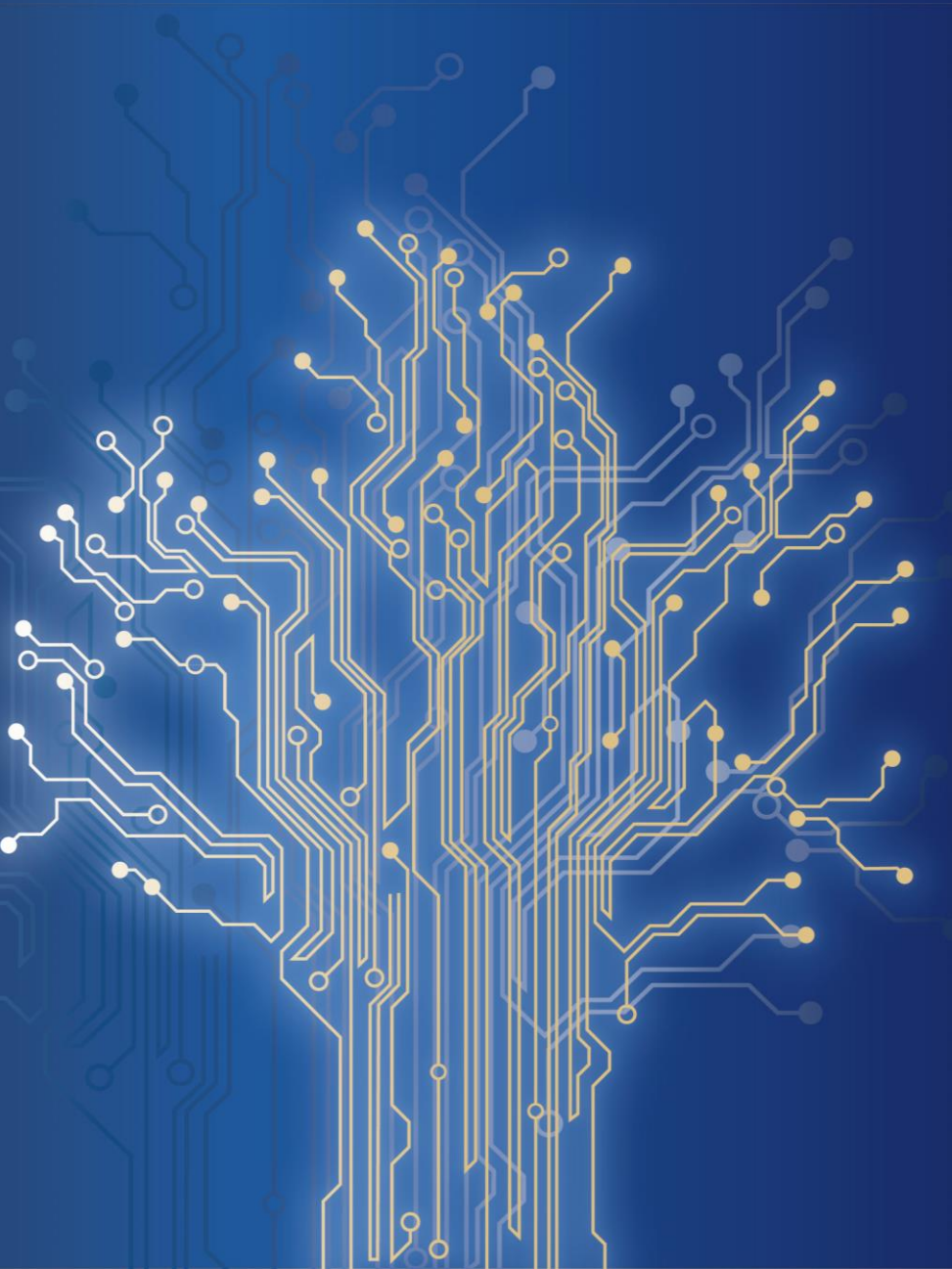




# SinTeSia

Salute · Innovazione · Tecnologia · Sostenibilità · Intelligenza artificiale

THE  
CARING  
GENIUS



# SinTeSia

Salute · Innovazione · Tecnologia · Sostenibilità · Intelligenza artificiale

*Grazie*

THE  
CARING  
GENIUS