

SICUREZZA DEL PAZIENTE, EFFICIENZA NELLE PRESTAZIONI OSPEDALIERE: UNA CONNESSIONE POSSIBILE CON LA TECNOLOGIA 4.0

Adriano Fusco

Digital Healthcare Department Director

17.11.2021 Milano

L'Efficienza della gestione dei processi sanitari

AGENDA

- Antares Vision Group
- Medication Management Platform
- Conclusioni

ANTARES VISION GROUP IN BRIEF

GLOBAL LEADER



LEADER IN LIFE SCIENCE
TRACK&TRACE ⁽¹⁾

GROWTH & SCALABILITY

€162 Mn

2020PF REVENUE⁽⁴⁾
vs. €10 Mn IN 2012⁽⁵⁾

PIONEER

26%

WORKFORCE
IN R&D ⁽²⁾

14%

SOFTWARE AS
% OF REVENUE ⁽³⁾



Notes

1. Elaboration on data from Markets & Markets. Market share refers to a group comprising the main companies active in the track & trace market for the life science sector
2. Workforce Pro-Forma at Group level

3. 2020A Pro-Forma for the acquisition of rfXcel

4. Pro-Forma results including 12m contribution from Tradeticity, Convel, Applied Vision, rfXcel, Pen-Tec and Tecnel

5. 2012-2017 figures based on ITA GAAP, 2018-2020 figures based on IAS/IFRS

TECHNOLOGY SPECTRUM

INSPECTION

Camera Based system

Visual Inspection for product and packaging
Smart Camera
Embedded Vision

Laser Spectroscopy

Absorption Spectroscopy

Pressure/Vacuum measurement
[Head Space Gas Analysis]
Leak detection [CCIT]
Laboratory Instruments

HIGH VOLTAGE

Leak detection [CCIT]
Laboratory Instruments

SENSOR BASED

Vacuum/Pressure Decay
Leak Detection
X-Ray and HF
Checkweigher
Metal Detector
Event Based



TRACEABILITY

Serialization
Aggregation
Mobile Traceability
Real-time IoT



AUTHENTICATION

Visible and Invisible Tag
Serial Number Management
Visual Inspection Systems



DATA MANAGEMENT

Business Intelligence
Data Analysis
Advanced Analytics
Artificial Intelligence
Blockchain
Big Data
Cloud Computing
Integrated Platforms

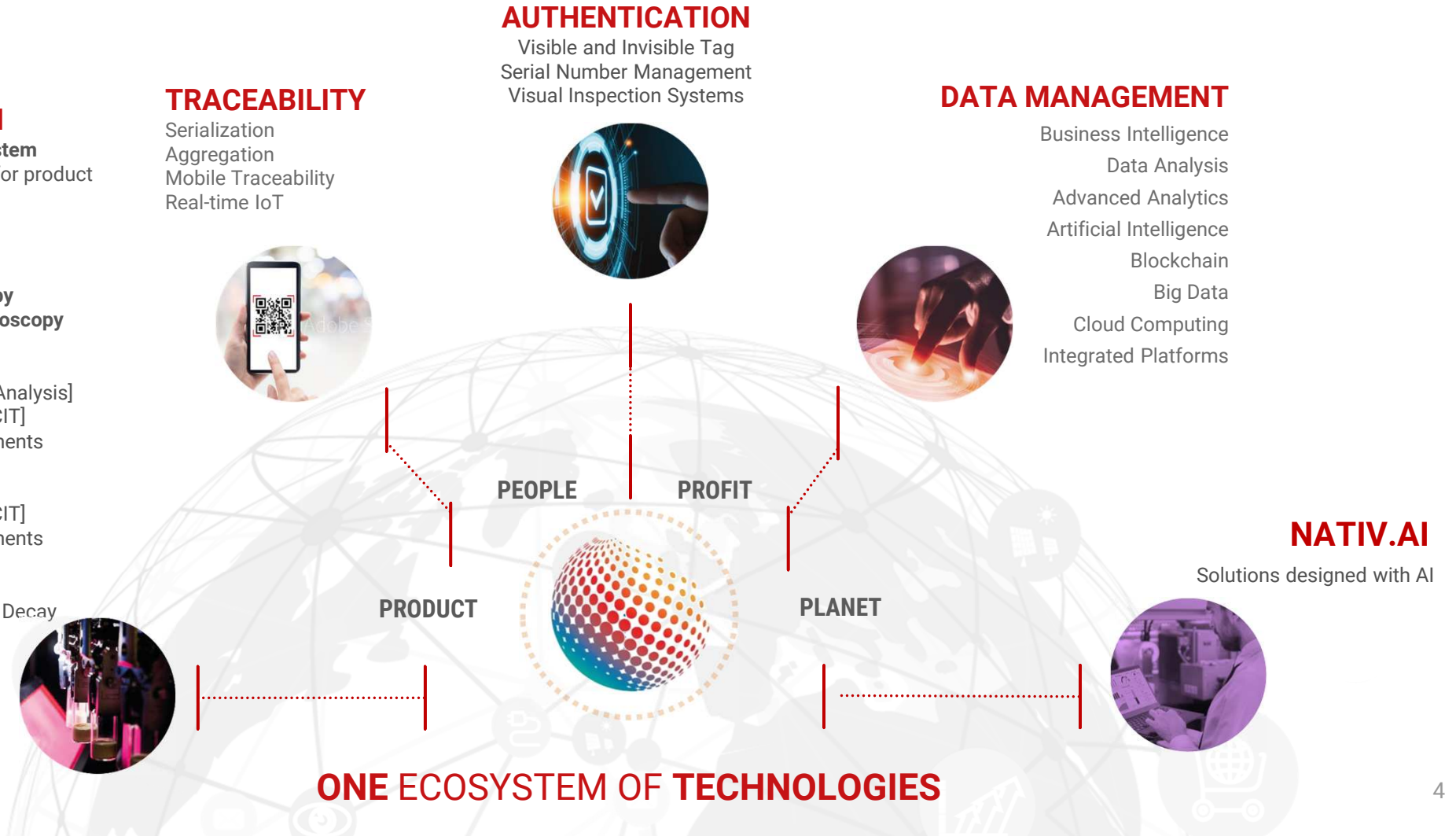


NATIV.AI

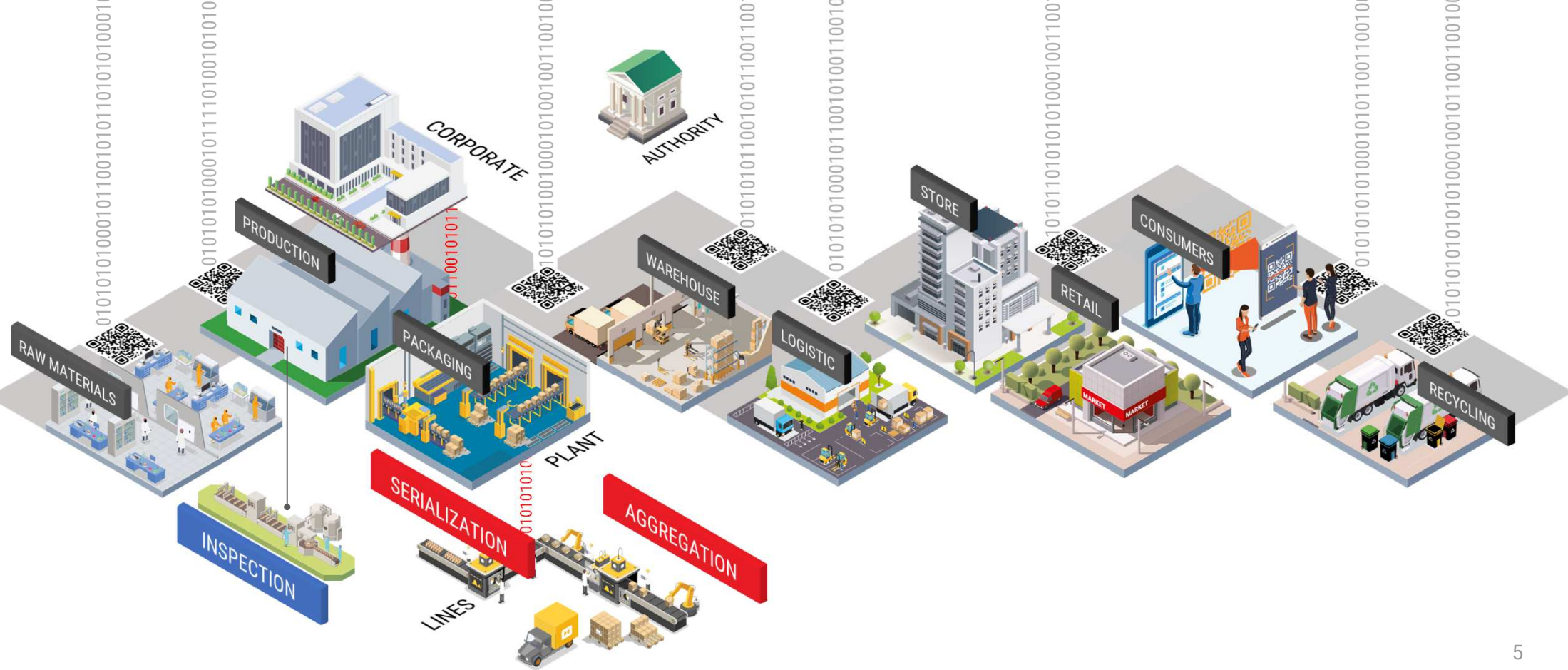
Solutions designed with AI



ONE ECOSYSTEM OF TECHNOLOGIES



CONNECTING PHYSICAL AND DIGITAL WORLD WITH INTEGRATED VALUE CHAIN



Creare la migliore soluzione al mondo per la gestione della logistica del farmaco: dall'ingresso in farmacia centrale alla somministrazione

- Permettere agli operatori di **focalizzare le loro energie sul paziente** piuttosto che disperdersi nella gestione dei farmaci: ordini, ricezione, storage, allestimento dei carrelli, ecc.
- Mantenere la **piena tracciabilità del processo**, eliminando errori di dispensing, la perdita di farmaci, sprechi dovuti a farmaci in scadenza, somministrazione di lotti soggetti a ritiro o scaduti, stockout, etc.
- Creare un **ambiente automatizzato** e dunque efficiente e virtualmente esente da errori
- Fornire la **piena visibilità sul processo**, permettendo allo staff di prendere decision tempestive e informate, per raggiungere finalmente:

LA GIUSTA DOSE, AL GIUSTO PAZIENTE, AL MOMENTO GIUSTO...

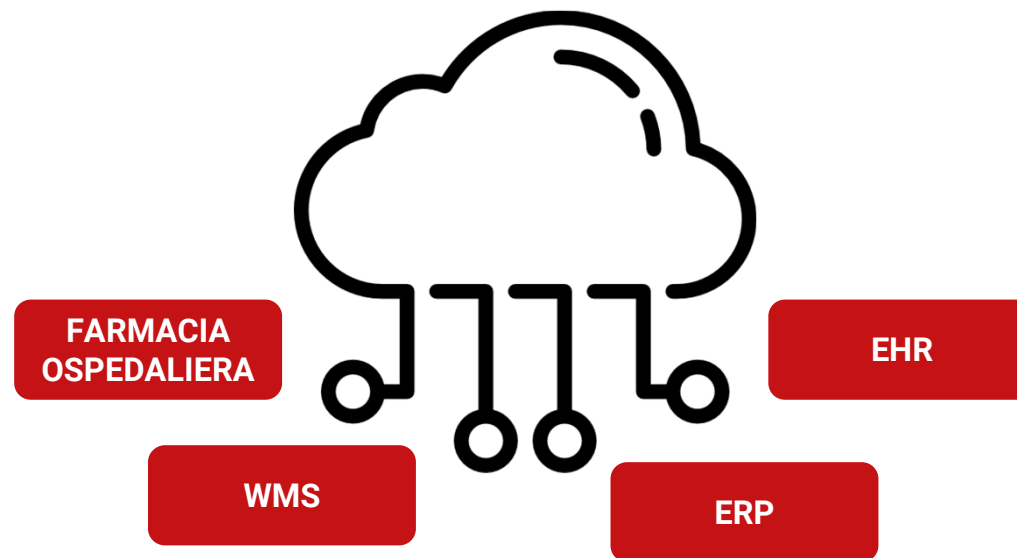
CARRELLO AUTOMATIZZATO



ARMADIO AUTOMATIZZATO



PIATTAFORMA DI MEDICATION MANAGEMENT E LOGISTICA



MEDICATION MANAGEMENT PLATFORM - VIDEO



CONCLUSIONS

▶ La pressione esercitata dall'**emergenza sanitaria Covid19** sulle strutture sanitarie richiede miglioramenti sia nella qualità che nell'efficienza dei servizi erogati

▶ La piattaforma descritta è stata concepita come **strumento a supporto del personale ospedaliero**, migliorando diversi aspetti delle loro attività quotidiane

▶ Il livello di automazione introdotto con questa piattaforma, è senza precedenti e ci aspettiamo di stabilire **un nuovo punto di riferimento in termini di efficienza, sicurezza ed ergonomia**

▶ Stiamo lavorando per **industrializzare il nuovo concetto e renderlo accessibile alle strutture sanitarie**

...STAY TUNED...

ING. ADRIANO FUSCO

Digital Healthcare Department, Director

adriano.fusco@antaresvision.com

www.antaresvision.com



THANK YOU
FOR YOUR ATTENTION

www.antaresvision.com